





ESTÁDIO MUNICIPAL
PAULO MACHADO DE CARVALHO



RONALDO
DANILO

WALTER

RONALDO
DANILO

WALTER

RONALDO
DANILO



TAFFAREL



TOSTAO

10.11.2014





BEBELO
TOSOT







STOEFEL



MORSE
[Text describing Morse]

KLEIN
[Text describing Klein]

HARRIS
[Text describing Harris]

© 2000 [unreadable]
[unreadable]

BRASIL
AME-O OU DEIXE-O



70

90

98

04



Um gol para cada lado
mas para o goleiro Gilmar
é tudo um jogo de gato e rato.

BRASIL
1950

O jogo está lá fora por
sustentação do momento.
Para muitos, os jogadores
de mais completa técnica
são o Brasil: mantendo a sua
Copa.





Atendimento ao público



Programas de Ação/interação Educativa

- Programa de Acessibilidade do Museu do Futebol – PAMF

CIVILIDADE

São Paulo mais acessível

Guia recém-lançado mostra que, apesar de ainda estar longe do ideal, a cidade vem se adaptando às necessidades das pessoas com deficiência



Sem andar desde 1966 por causa de uma má formação congênita na medula espinhal, a jornalista Andrea Schwarz, de 52 anos, sabe bem as dificuldades que um deficiente se físico encontra para se incluir e se divertir. Há cinco anos, quando lançou o Guia São Paulo Acessível, encontrou poucos espaços adequados a pessoas com deficiência. "Usavam a palavra para receber alguém com deficiência era 'você tem que vir aqui'", diz. Hoje, a situação está melhor. "Ainda não é o ideal, mas houve uma mudança, principalmente nos estabelecimentos privados". Na última segunda, ela e Jacques Haber, seu marido, lançaram o Guia Brasil para Todos, com informações turísticas sobre dez capitais brasileiras. No capítulo dedicado a São Paulo, o casal reúne algumas atrações da cidade e dá dicas de como aproveitar. Locais inaugurados recentemente costumam ser mais acessíveis. É o caso do Museu do Futebol, aberto em setembro do ano passado no Estádio do Pacaembu. Considerado por Andrea um dos poucos lugares em que as dificuldades não infirmam nenhum problema físico no quadro físico, ela conta que todos os setores, desde a recepção da Igreja Presbiteriana de São Paulo e o primeiro andar do edifício.



Andrea Schwarz, em frente ao Estádio do Pacaembu: o Museu do Futebol foi aprovado

Os cinco-estrelas em inclusão

Cinco lugares em que, na opinião de Andrea Schwarz, os deficientes são muito bem tratados:

- **Cafeteria Cultural e Educacional, Parque Dom Pedro II.** USP, av. Paulista, 1348-1103, www.cafeteriaeducacional.org.br
- **MAM, Parque do Ibirapuera, prédio 3.** 0558-1350, www.mam.org.br
- **Museu do Futebol, Praça Charles Miller, s/n, Estádio do Pacaembu.** 3065-3845, www.museudofootball.org.br
- **Pinaoiteira, Praça da Luz, 2.** 3334-1000, www.pinaoiteira.org.br
- **Shopping Cidade Jardim.** 3552-1000, www.shoppingcidadejardim.com.br

"Algumas empresas só se adaptam porque a legislação obriga", afirma Haber. "Mas as pessoas com deficiência formam um público consumidor enorme e, quanto mais acessível o estabelecimento, mais clientes terá". Na opinião, os dois passaram por alguns falhos. "Visto um restaurante em que o banheiro adaptado ficava no 2º andar", conta Andrea. "É o mesmo para uma escola".

A principal dificuldade do 1,5 milhão de paulistas que não tem algum tipo de limitação física é a infraestrutura urbana. Dos 15.000 ônibus que circulam pelo município, só 3146 são adaptados, mesmo se vendidos novos, os veículos antigos devem obrigatoriamente se adaptar às normas de acessibilidade. As cidades também são muito críticas. Entre janeiro de 2009 e dezembro de 2008, a prefeitura passou 15,8 milhões de reais para reformar 113 quilômetros de passeio. Em contrapartida, a meta de 1,5% do total. "Ainda que todos os ônibus possam ser usados pelos cadeirantes, como chegaram a eles com essas dificuldades", questiona a vereadora Maria Gabriel, semprego de 1994, segundo o secretário municipal da Pessoa com Deficiência e Mobilidade Reduzida, Marcos Dall'acqua, no anúncio do relatório. "Em 500 anos de história nunca nos preocupamos para se possa com deficiência", diz. "Mas hoje há dez vezes mais dobras estaduais que em 2007".

O Guia Brasil para Todos pode ser acessado no site www.brasilparatodos.com.br. Quem preferir a versão impressa deve enviá-la na página. Nesse caso, o guia será enviado pelos Correios gratuitamente.

CAIO BARRETO BISSO





SIMPÓSIO DE ESTUDOS SOBRE FUTEBOL

DE 10 A 14 DE ABRIL
NO MUSEU DO FUTEBOL
FFLCH/USP

Manhãs: Apresentação e Mesa Redonda
Tardes: Mesa Redonda no Museu

SOCIEDADE E CULTURA: SUAS HISTÓRIAS E PERSPECTIVAS



Realização:



Apoio:



Informações (11) 3664-3848 e/ou site: www.museudofootball.com.br



MIAR

MUSEU DE ARTE DO RIO

ICIATIVA



REALIZAÇÃO



APOIO



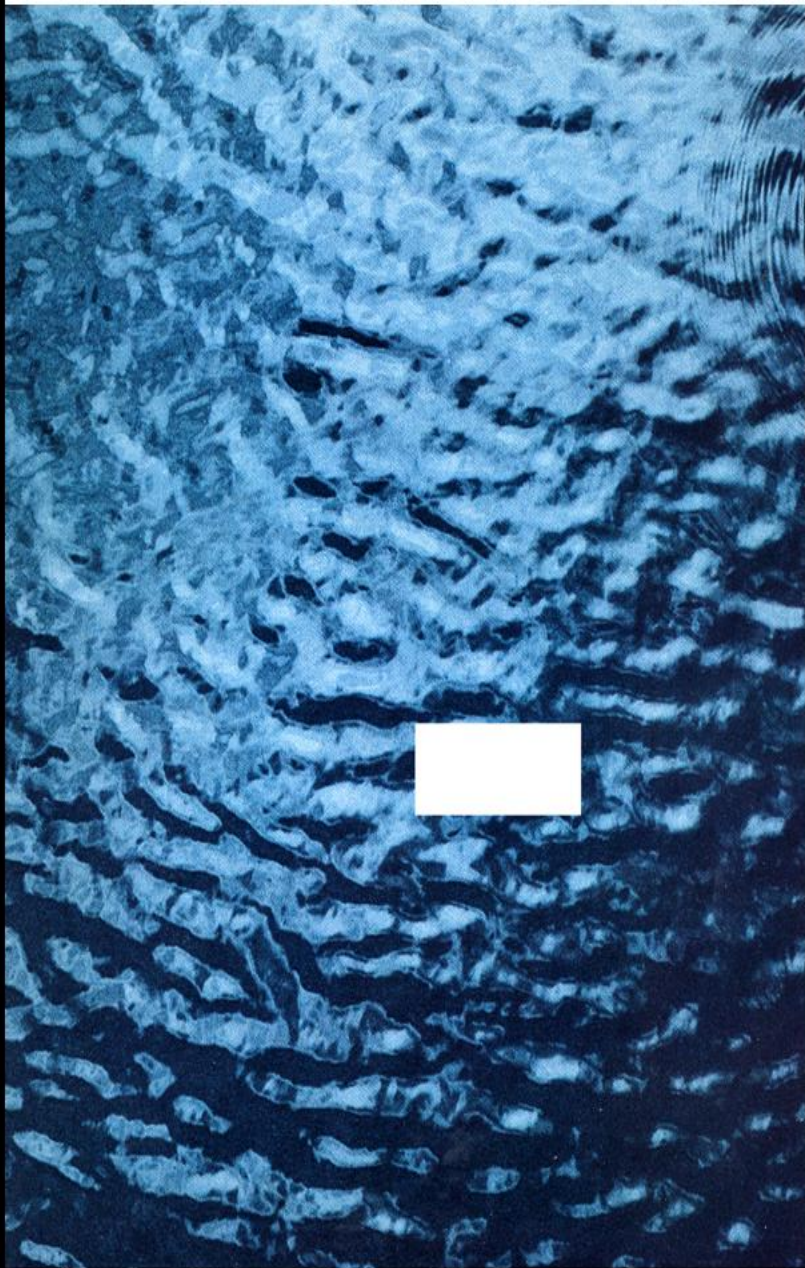
SOMANDO FORÇAS



PROPOSTA CONCEITUAL

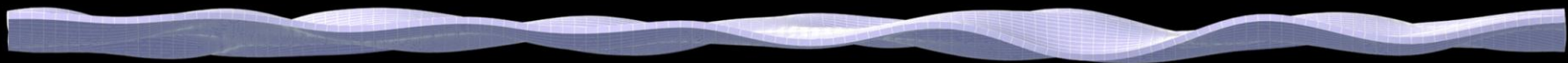
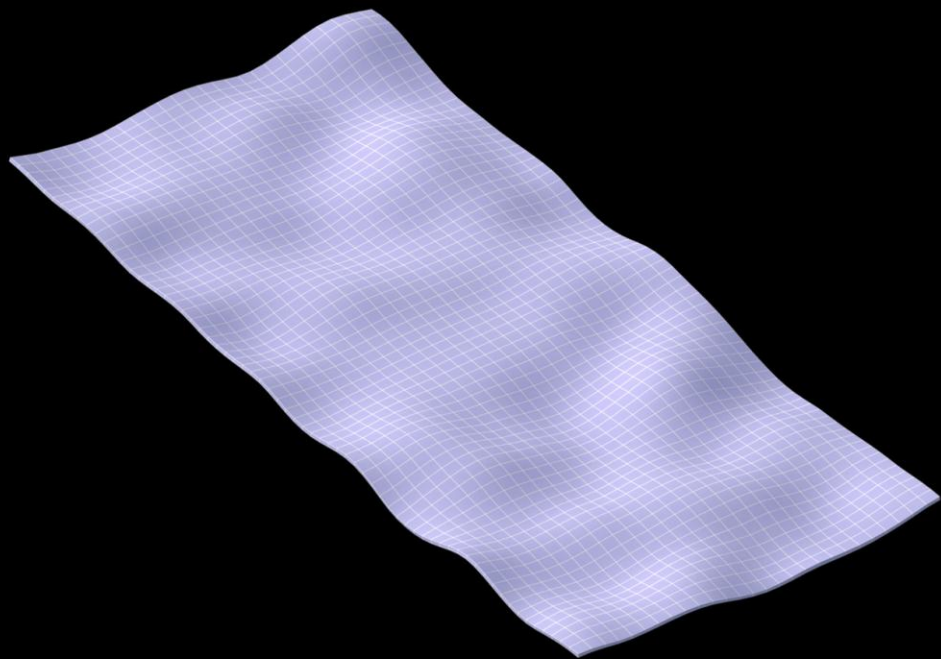
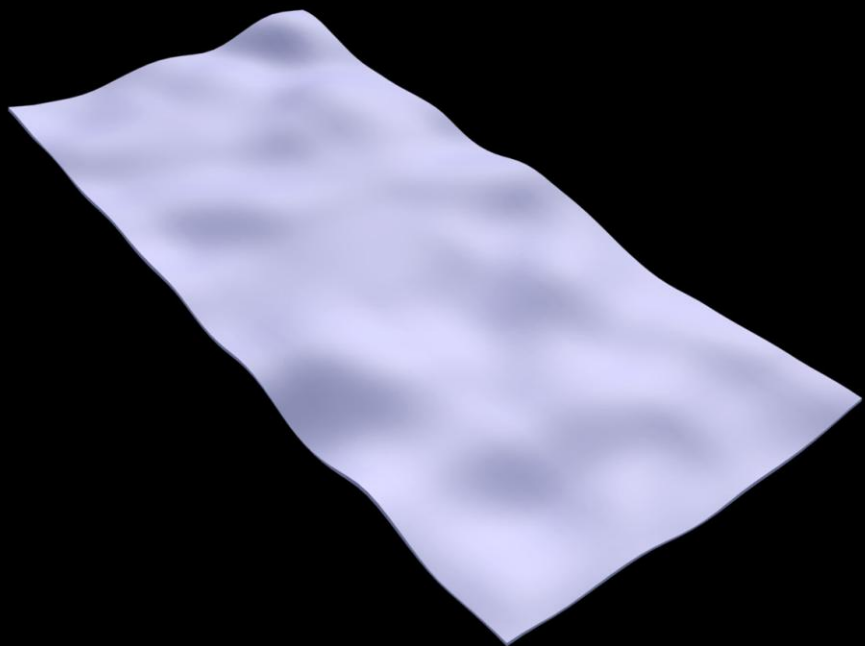
PINACOTECA DO RIO – 12.03.2010

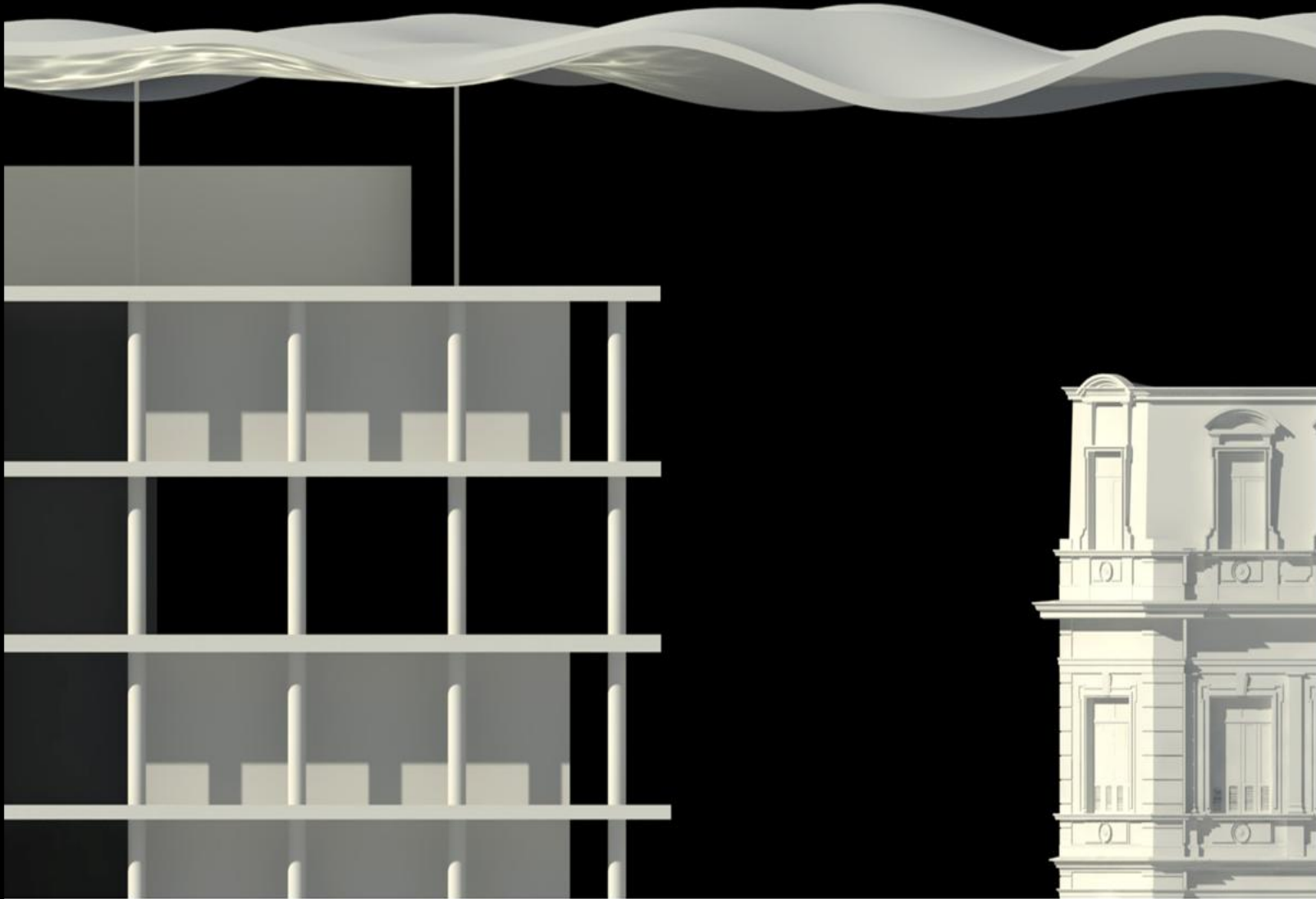
BERNARDES + JACOBSEN

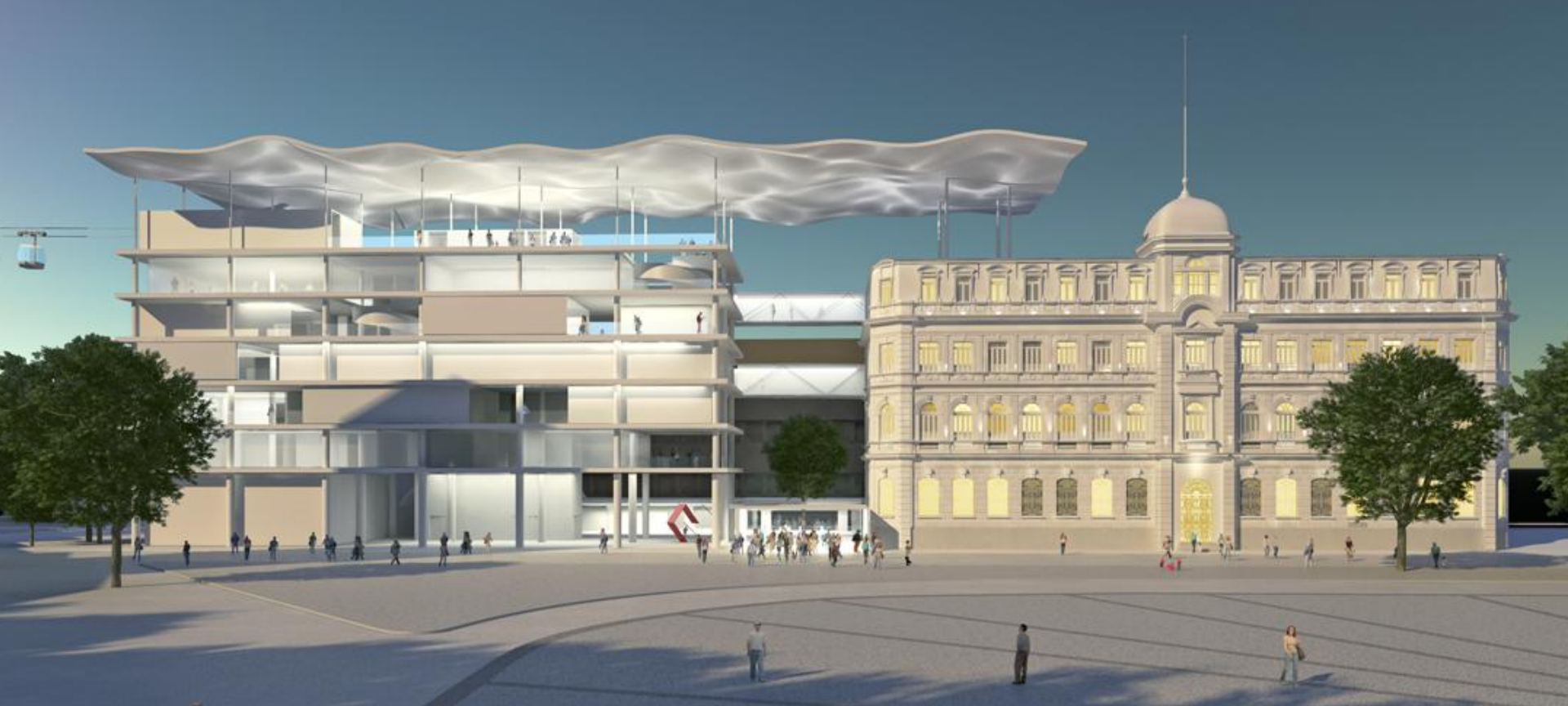




O MAR RETOMA O SEU LUGAR

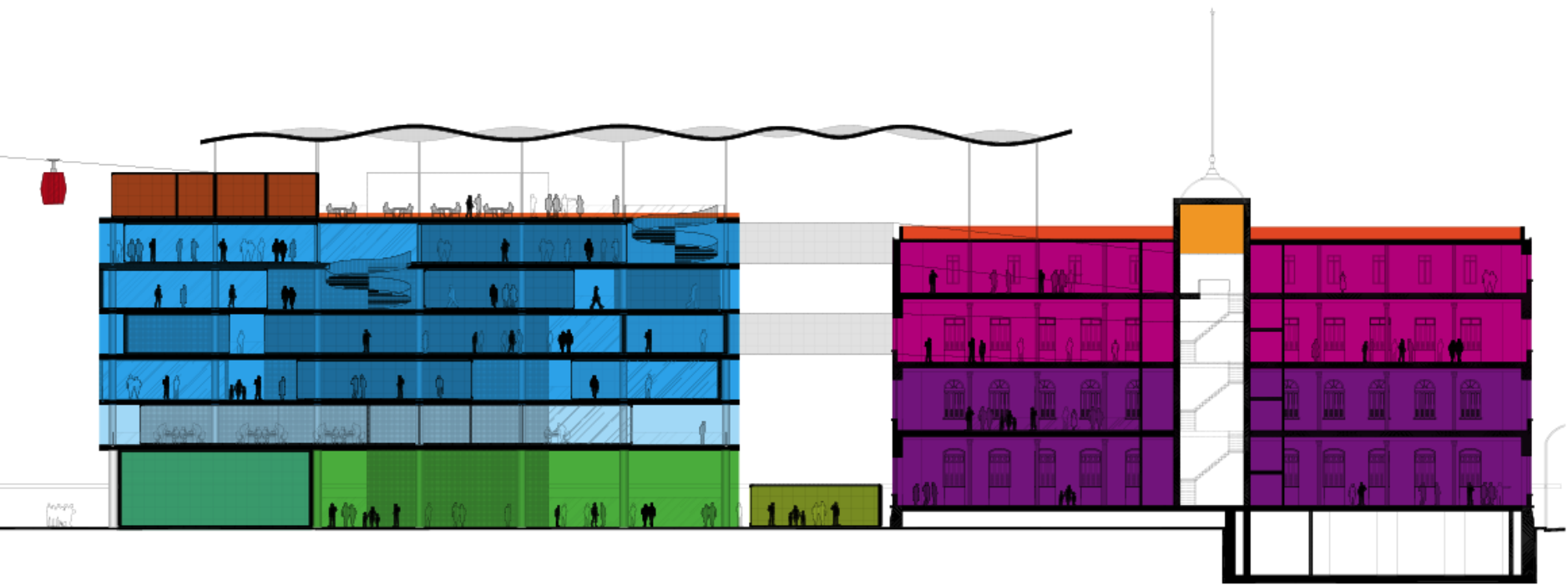


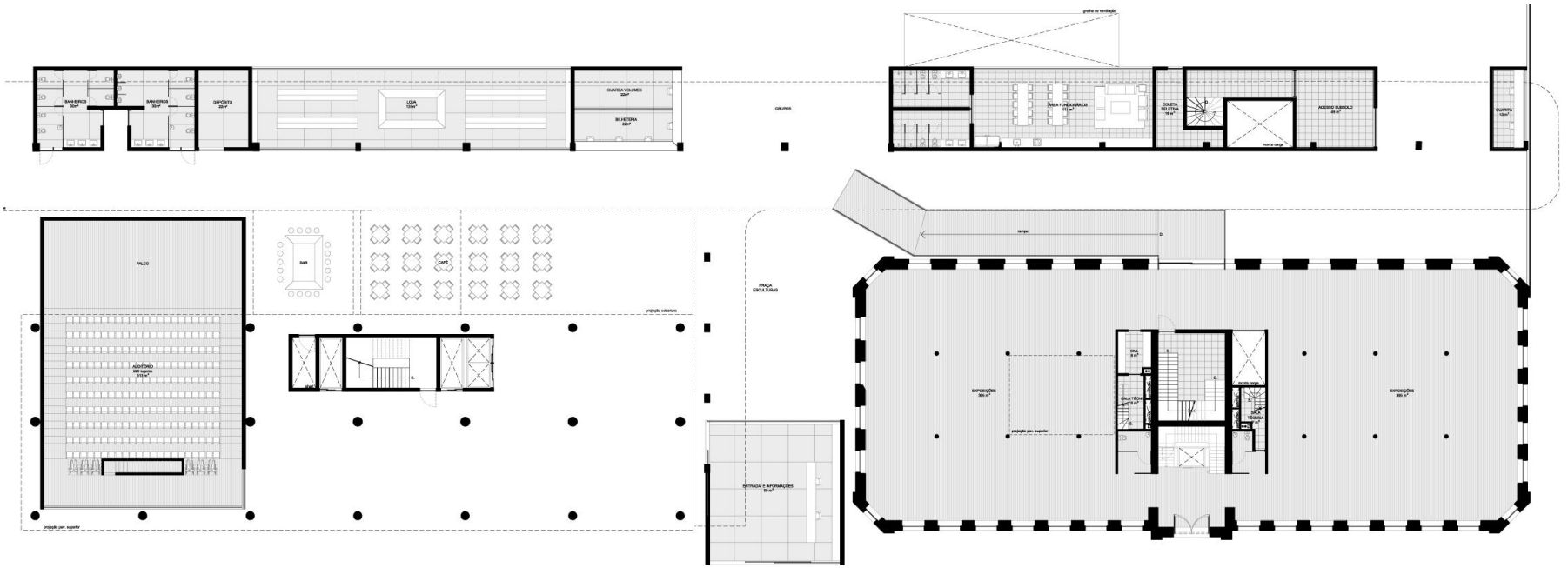




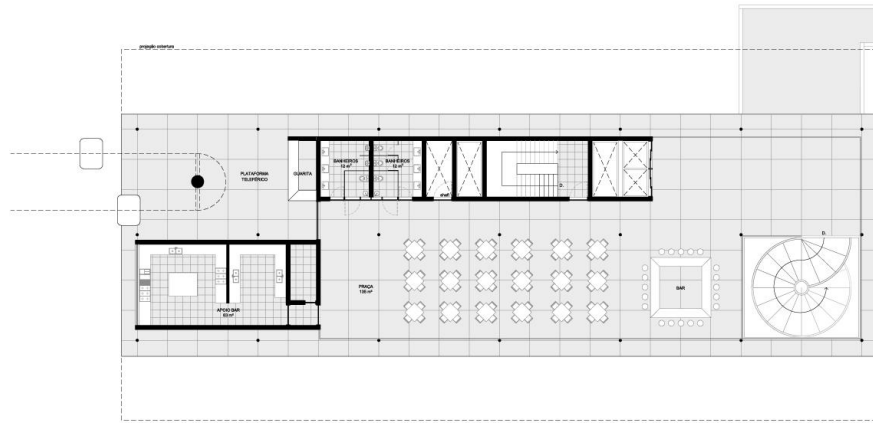
A ARQUITETURA



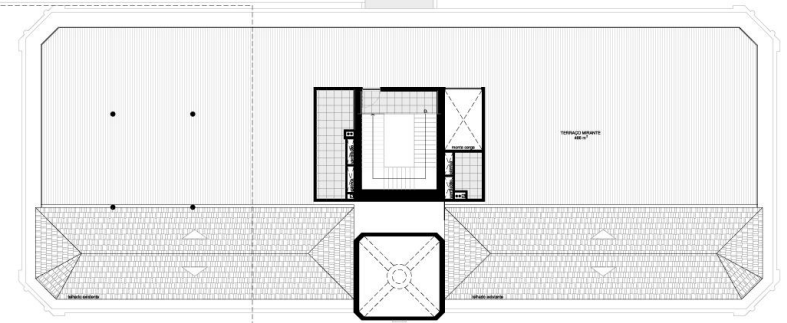




TÉRREO



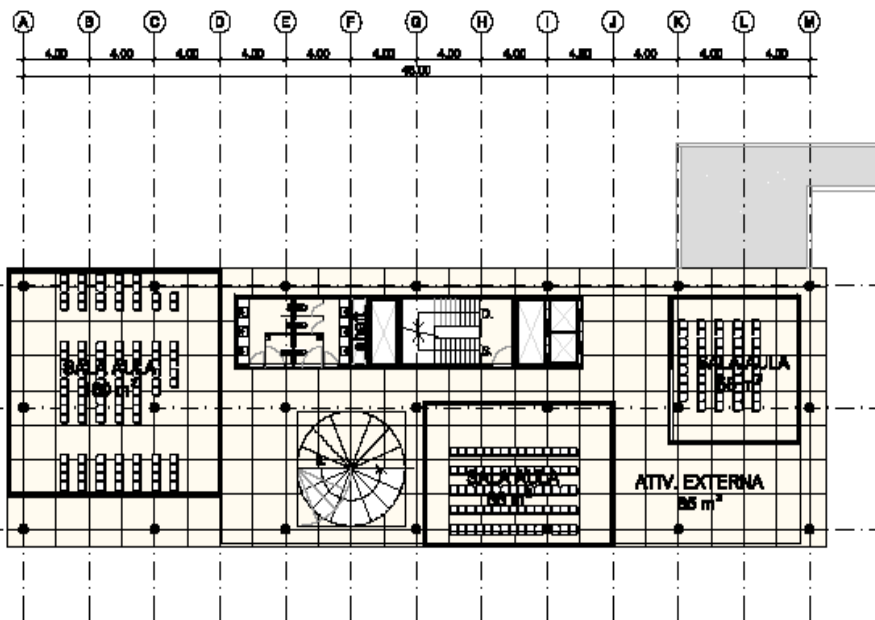
6º PAVIMENTO



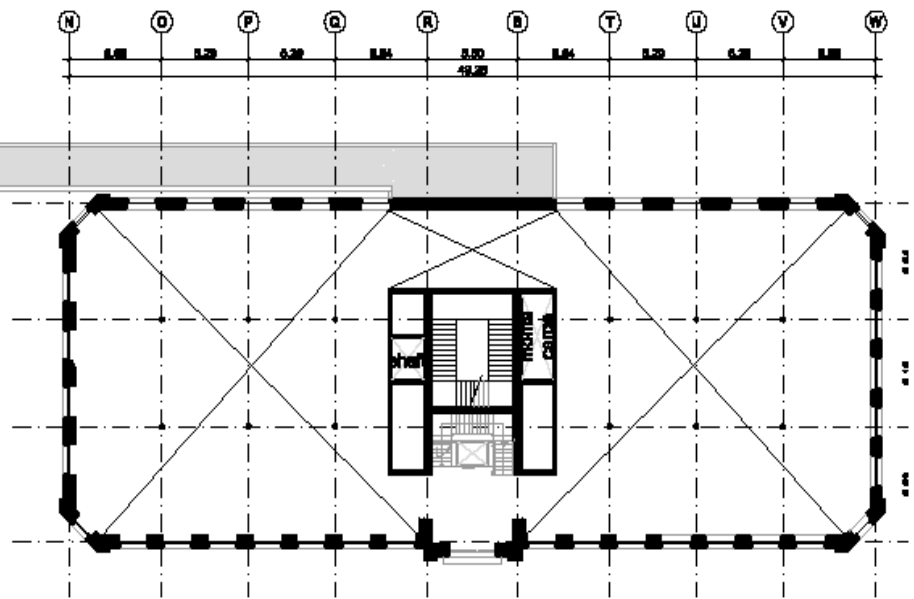
COBERTURA



TERRAÇO

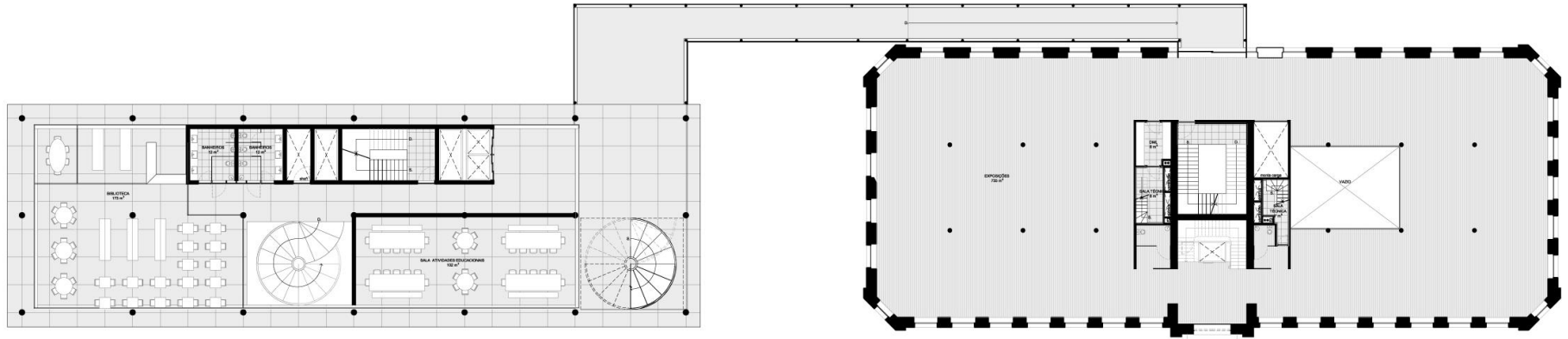


4º PAVIMENTO
ESCALA 1:200

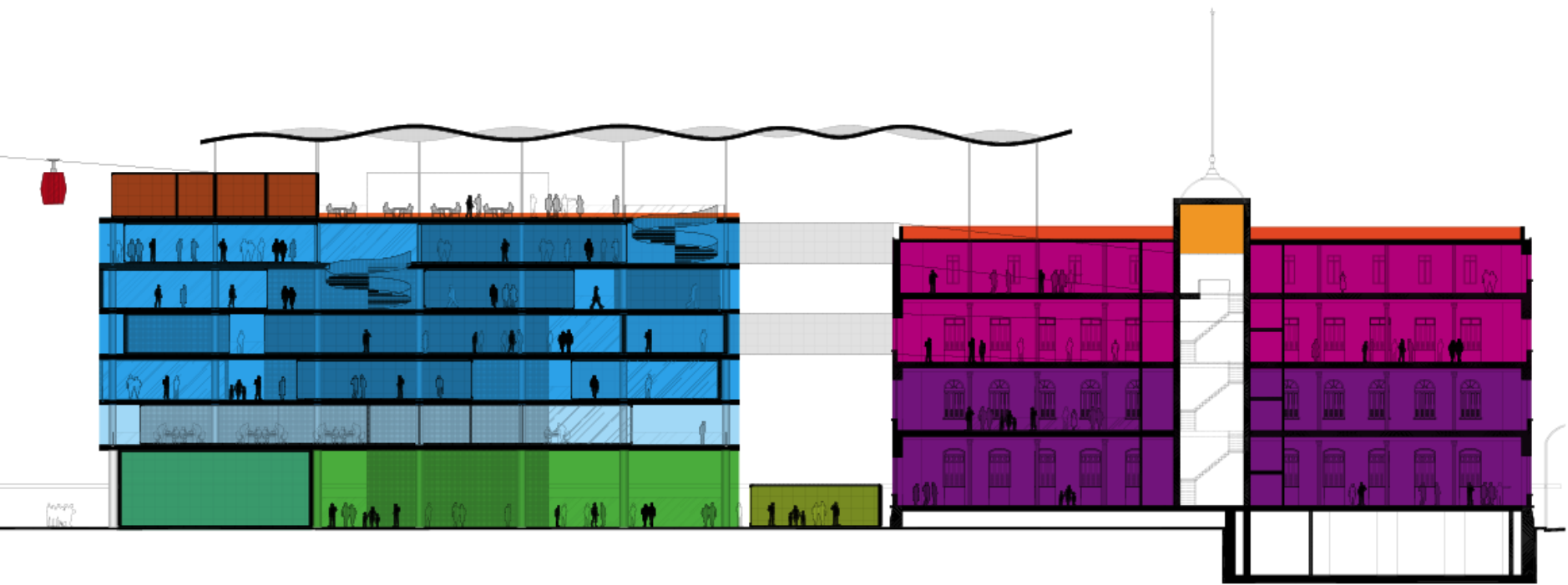


3º PAVIMENTO
ESCALA 1:200





5^o ANDAR



MUSEU DO
AMANHÃ





reconquista da zona portuária

MUSEU DO AMANHÃ
RIO DE JANEIRO - BRASIL



SCALE 1:2000 0 50m 100m 200m

PRELIMINARY DESIGN
FIRST 200

SANTIAGO CALATRAVA
ZURICH VALENCIA NEW YORK



P-00020
ALLOCATION PLAN

(C) 2008 SANTIAGO CALATRAVA LLC. ALL RIGHTS RESERVED

MUSEU DO AMANHÃ
RIO DE JANEIRO - BRASIL



LEGEND
- - - AXIS

SCALE 1:1000 0 25m 50m 100m

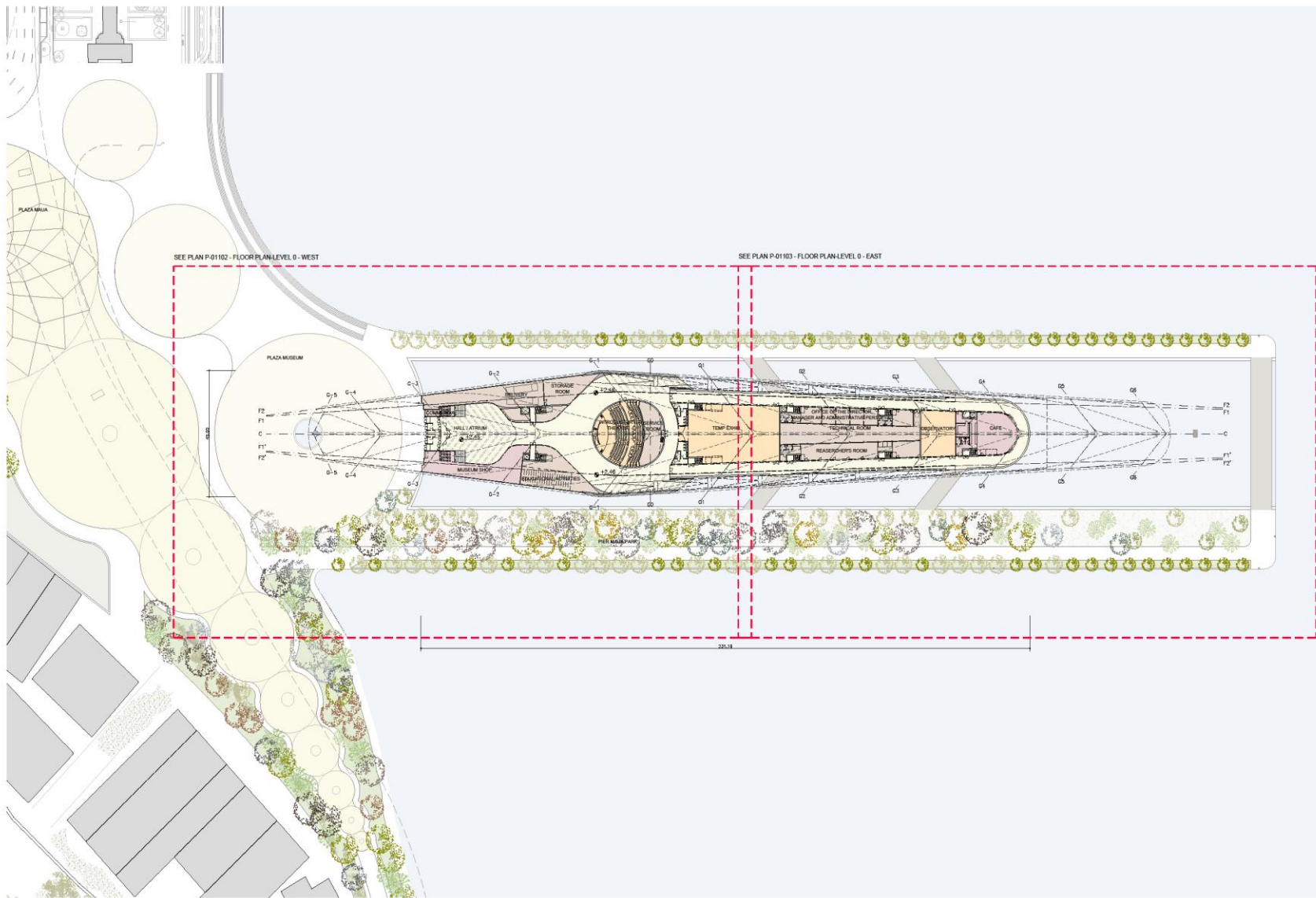
PRELIMINARY DESIGN
JUNE 1, 2011

SANTIAGO CALATRAVA
ZURICH VALENCIA NEW YORK

P-00120
SITE PLAN-AXIS

(C) 2011 SANTIAGO CALATRAVA LLC. ALL RIGHTS RESERVED

MUSEU DO AMANHÃ
RIO DE JANEIRO - BRASIL



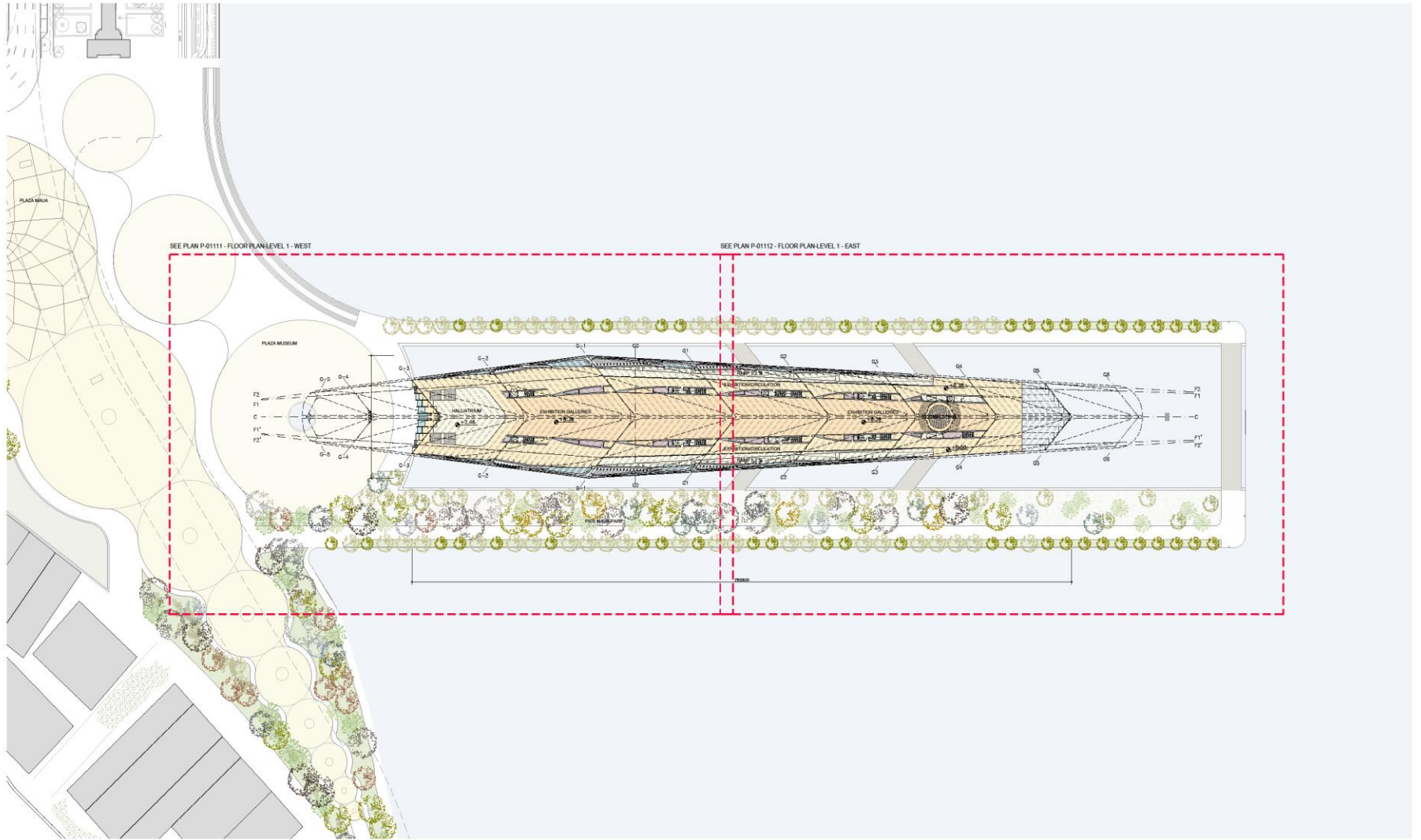
SCALE 1:500 0 10m 25m 50m

PRELIMINARY DESIGN

jun 07, 2006

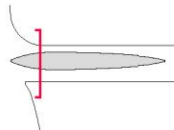
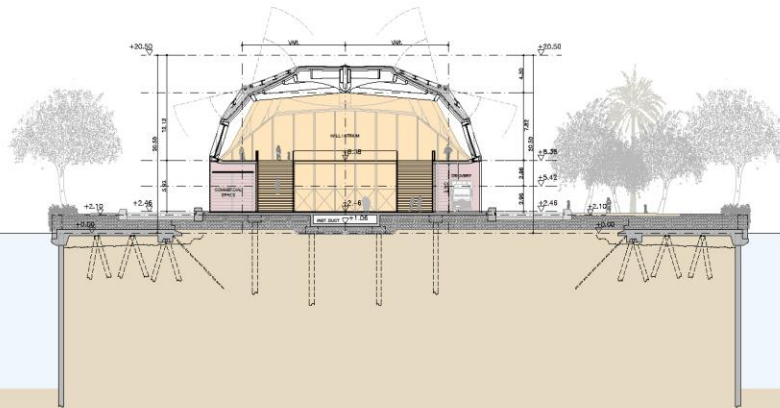
P-0110
FLOOR PLAN-LEVEL 0

MUSEU DO AMANHÃ
RIO DE JANEIRO - BRASIL



SCALE 1:500 0 10m 25m 50m

MUSEU DO AMANHÃ
RIO DE JANEIRO - BRASIL



SCALE 1:200 0 5m 10m 20m

MUSEU DO AMANHÃ
RIO DE JANEIRO - BRASIL



MUSEU DO AMANHÃ
RIO DE JANEIRO - BRASIL



PRELIMINARY DESIGN
JUNE 7, 2010



SANTIAGO CALATRAVA
ZURICH VALENCIA NEW YORK

P. 20040
RENDERING

(C) 2010 SANTIAGO CALATRAVA LLC. ALL RIGHTS RESERVED