

*O acesso ao material bibliográfico está disponível apenas para consulta local.*

O Boletim Bibliográfico do Cenedom é destinado à difusão regular das publicações sobre museologia e o campo museal, que compõem a biblioteca do Cenedom.

*Dúvidas ou sugestões, envie um email para [cenedom@museus.gov.br](mailto:cenedom@museus.gov.br)*

novidades • destaques • conheça +

# Boletim Bibliográfico



Centro Nacional de Estudos e Documentação da Museologia



Nº 14/ Agosto 2013

## Segurança em Museus – Parte I

A segurança em museus é hoje um dos principais temas no âmbito da preservação patrimonial. Constatase um aumento significativo no desenvolvimento de programas e ações que visam ao aperfeiçoamento das condições de combate à degradação dos acervos museológicos. Aliada a essas iniciativas, encontra-se a criação de novos instrumentos para identificar e avaliar a magnitude dos riscos, com o fim de reduzir seu impacto sobre os bens musealizados. Essas iniciativas respondem não somente às ameaças naturais e humanas, como também procuram minimizar possíveis necessidades de recursos que inviabilizam o aprimoramento da segurança nos museus brasileiros.

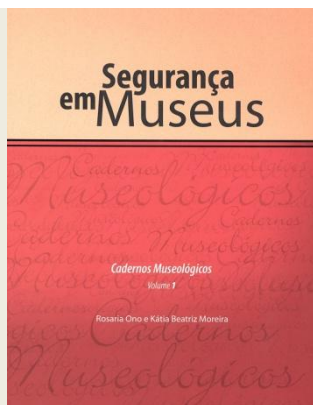
Considerando a amplitude do tema e a necessidade da divulgação e disponibilização de material bibliográfico para consulta, selecionamos alguns títulos que serão apresentados em duas partes.

*Boa leitura a todos (as)!*

## Destaques

### Segurança em museus

ONO, R.; MOREIRA, K. B. **Segurança em museus**. Brasília: Ibram, 2011. (Cadernos Museológicos; 1). 166 p.

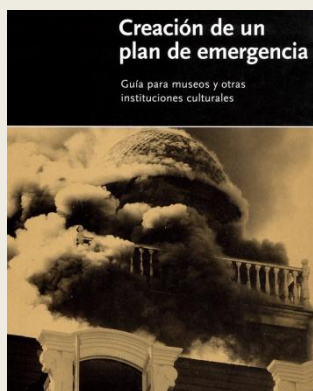


A decisão pelo tema da obra que inaugura a série Cadernos Museológicos, do Ibram/MinC “*deve-se ao reconhecimento da segurança como aspecto de vital importância para qualquer instituição museológica contemporânea e a certeza de que as estratégias para definição dos sistemas de segurança dos museus dependem inteiramente de articulações e práticas interdisciplinares*”<sup>1</sup>. O livro destaca a multidisciplinaridade do tema, especialmente no que se refere à segurança contra furtos, roubos e incêndio.

1. Livro e trecho disponível em: <http://www.museus.gov.br/publicacoes-e-documentos/cadernos-museologicos-seguranca-em-museus/>

## Creación de un plan de emergencia

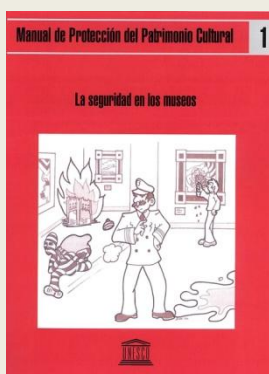
DORGE, V; JONES, S. L. (Recop.). **Creación de un plan de emergencia: guía para museos y otras instituciones culturales.** Los Angeles: The Getty Conservation Institute, c1999. 272 p.



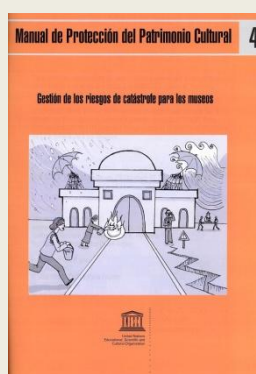
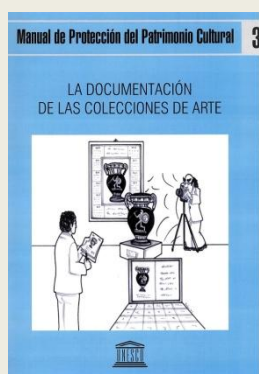
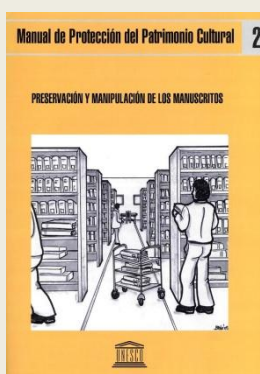
O livro *Creación de un plan de emergencia* foi produzido com o objetivo de servir como guia para as instituições e suas equipes na elaboração de um plano de gerenciamento de riscos. A primeira parte apresenta uma introdução ao processo de planejamento para situações de emergência e analisa experiências realizadas por alguns museus; a segunda discorre sobre o processo de capacitação da equipe, implementação e supervisão do programa; e a terceira parte define a função de cada membro envolvido.

## MANUAL de protección del patrimonio cultural

**MANUAL de protección del patrimonio cultural.** Paris: UNESCO, 2006-2010. 5v.



Trata-se de uma série de cinco manuais ilustrados, produzidos pela Unesco, que objetivam contribuir para a divulgação de normas e orientação sobre segurança em museus, abordando os seguintes temas: 1. Segurança em museus; 2. Preservação e manipulação dos manuscritos; 3. Documentação e coleções de arte; 4. Gestão de riscos de catástrofes para os museus; e 5. Manipulação das coleções ao acondicionar.

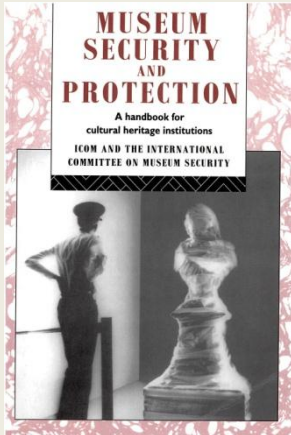


## Conheça +

---

### **Museum security and protection: a handbook for cultural heritage institutions**

LISTON, D. (Ed.). **Museum security and protection: a handbook for cultural heritage institutions**. London: ICOM; New York: Routledge, c1993. 319 p.

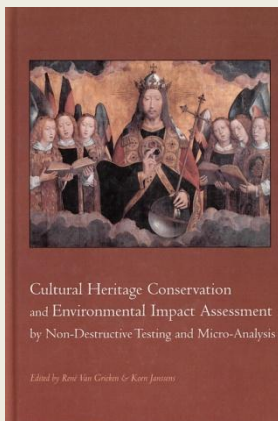


A segurança e a proteção de edificações e acervos são os principais problemas enfrentados pelos museus. O livro, editado pela Comissão Internacional de Segurança de Museus (International Committee on Museum Security – ICMS) e pelo Conselho Internacional de Museus (International Council of Museums – ICOM), é um manual para procedimentos básicos de segurança em museus. São abordados princípios gerais de segurança, roubo e furto, pessoal de segurança; formação, gestão e transporte de coleção; planejamento para desastres, riscos de incêndio e ambiental e lista de verificação de procedimentos de segurança.

---

### **Cultural Heritage Conservation and Environmental Impact Assessment by non-destructive testing and micro-analysis**

GRIEKEN, R. V.; JANSSENS, KOEN (Ed.). **Cultural heritage conservation and environmental impact assessment by non-destructive testing and micro-analysis**. Leiden: A.A. Balkema publishers, c2005. 328 p.

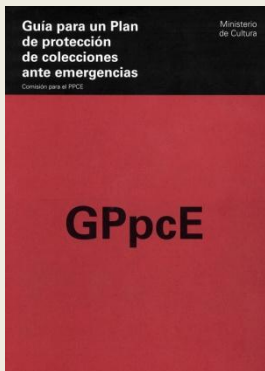


A obra é resultado das contribuições dos palestrantes convidados para a 7ª Conferência Internacional sobre Exames Não-destrutivos e Micro-análises para o Diagnóstico e Conservação do Patrimônio Cultural e Ambiental (2002). Os textos compilados são assinados por especialistas reconhecidos pela qualidade de suas pesquisas. O livro abrange as áreas mais relevantes sobre exames não-destrutivos e micro-análises de bens culturais, sendo considerado importante fonte para cientistas, químicos, historiadores de arte, conservadores e arqueólogos.

---

### **Guía para un plan de protección de colecciones ante emergencias**

WORMS, B. C. et al. **Guía para un plan de protección de colecciones ante emergencias**. [Madrid]: Ministerio de Cultura, [2007?]. 80 p.



O objetivo desse guia, segundo o autor, é "conceber e implementar um conjunto de medidas que, se aplicadas de forma ordenada e com antecedência a uma determinada situação de emergência, evite, ou pelo menos reduza ao máximo, os danos que porventura ocorram nos acervos do museu". Da mesma forma, estabelece procedimentos de intervenções necessárias durante a emergência, especialmente a retirada do acervo, bem como uma ação imediata para a sua recuperação. A obra é estruturada na forma de um guia prático para consultas rápidas e possui fichas, planos e anexos informativos que servem como exemplos.

#### INFORMAÇÕES

*O acesso ao material bibliográfico está disponível apenas para consulta local.*

*Dúvidas ou sugestões, envie um email para [cenedom@museus.gov.br](mailto:cenedom@museus.gov.br)*

#### Endereço:

SBN Q. 2 Lt. 08, Bl. "N" - Ed. CNC III – 1º Subsolo  
(61) 3521 – 4201 email: [cenedom@museus.gov.br](mailto:cenedom@museus.gov.br)

#### Horário de Funcionamento:

Segunda: das 13:00 às 18:00  
De terça a sexta: das 10:00 às 18:00



Ministério da  
Cultura

