

ROTEIRO
CULTURAL

MUSEUS

MUSEUS
MUSEUS

RIO+20

DE 13 A 22 DE JUNHO DE 2012



INSTITUTO BRASILEIRO DE MUSEUS - Ibram

SBN QUADRA 2, BLOCO N, ED. CNC III
Brasília - DF - Brasil
CEP: 70040-020
TEL.: +55 61 3521-4135

faleconosco@museus.gov.br
www.museus.gov.br

ROTEIRO CULTURAL
MUSEUS
MUSEUS
MUSEUS
RIO+20



RIO+20
Conferência das
Nações Unidas
sobre
Desenvolvimento
Sustentável



apoio:

 **EMBRATUR**

realização:

ibram
instituto brasileiro de museus

Ministério da
Cultura

GOVERNO FEDERAL
BRASIL
PAIS RICO E PAIS SEM POBREZA

Cultura e memória para um desenvolvimento sustentável

Após duas décadas da realização da Conferência das Nações Unidas sobre Ambiente e Desenvolvimento - Cúpula da Terra ou Rio 92 - considerada a mais importante conferência ambiental mundial até hoje, a realização da Conferência das Nações Unidas sobre Desenvolvimento Sustentável, **Rio+20**, tem como objetivo avaliar o progresso feito desde então, as lacunas que ainda existem na implementação de resultados dos principais encontros sobre desenvolvimento sustentável, além de abordar os novos desafios emergentes.

Reconhecendo a importância deste momento de renovação do compromisso político mundial com a questão ambiental, e compreendendo a cultura como pilar estratégico para o desenvolvimento sustentável, o Instituto Brasileiro de Museus, vinculado ao Ministério da Cultura (Ibram/MinC), convidou museus e entidades culturais do Estado do Rio de Janeiro a colaborarem na elaboração do roteiro cultural **Museus Rio +20**.

Partindo da premissa de que as discussões realizadas na Conferência devem se guiar pelo princípio da não-regressão sobre conceitos e compromissos previamente assumidos, os museus se configuram em cenário importante para a observação e reflexão sobre a história, evolução tecnológica, desenvolvimento econômico e relações sociais.

Por esse motivo, o Ibram convida a todos a conhecerem as instituições aqui listadas e a participarem dos eventos propostos, aproveitando mais essa oportunidade para vivenciar e trocar experiências que conduzam à dimensão da diversidade cultural como vetor de desenvolvimento humano. **Participe!**





ÍNDICE

ARARUAMA	6
CAMPOS DOS GOYTACAZES	6
DUQUE DE CAXIAS	6
MACAÉ	7
NITERÓI	7
PARATY	8
PETRÓPOLIS	9
QUISSAMÃ	11
RESENDE	12
RIO DE JANEIRO	14
SEROPÉDICA	39
TERESÓPOLIS	39
VASSOURAS	41

ARARUAMA

CENTRO DE MEMÓRIA MUNICIPAL DR. SILVIO LAMAS DE VASCONCELOS

PRAÇA DA MATRIZ, 148 - CENTRO
 araruamacultura@gmail.com
 Tel.: +55 (22) 7812-1633

EXPOSIÇÃO - Exposição de artes plásticas, fotografias e de material arqueológico da cidade.
 13/06/2012 a 22/06/2012 - 09h às 17h

MUSEU ARQUEOLÓGICO DE ARARUAMA

RODOVIA RJ 124, - KM 25 - AURORA
 araruamacultura@gmail.com
 Tel.: +55 (22) 7812-1633

EXPOSIÇÃO - Coletiva de Artes Plásticas.
 13/06/2012 a 22/06/2012 - 09h às 17h

CAMPOS DOS GOYTACAZES

MUSEU OLAVO CARDOSO

RUA SETE DE SETEMBRO, 220 - CENTRO
 museuolavocardoso@gmail.com
 Tel.: +55 (22) 2726-3021

VISITA GUIADA - Visita guiada ao Museu com destaque para temas da história local.
 13/06/2012 a 22/06/2012 - 10h às 17h.

DUQUE DE CAXIAS

MUSEU CIÊNCIA E VIDA



RUA AILTON DA COSTA, S/Nº - EM FRENTE À PRAÇA ROBERTO SILVEIRA - 25 DE AGOSTO
 contato@museucienciaevida.com.br
 Tel.: +55 (21) 2671-7797
 +55 (21) 2671-8487

EXPOSIÇÃO - "Sustentabilidade: o que é isso".
 05/06/2012 a 31/12/2012 - 09h às 17h

ESPETÁCULO TEATRAL - Festival de Teatro - Museu Ciência e Vida. Tema: Sustentabilidade.

MUSEU VIVO DO SÃO BENTO

RUA BENJAMIM ROCHA JUNIOR, S/Nº - SÃO BENTO
 centrodereferencia.historia@gmail.com
 Tel.: +55 (21) 2653-7681

VISITA GUIADA - Visita guiada ao Museu de Percurso do São Bento com apresentação dos pontos de Memória e História do território aliada a discussão da conjuntura social e ambiental.
 Local: Bairro do São Bento, no município de Duque de Caxias na região da Baixada Fluminense.
 21/06/2012 - 09h às 16h

VISITA GUIADA - Visita a espaços de relevância para a discussão da temática ambiental na cidade de Duque de Caxias.
 (Aterro Sanitário do Gramacho, Refinaria Duque de Caxias, Cidade dos Meninos e território do Museu Vivo do São Bento).
 Local: Território do município de Duque de Caxias. 22/06/2012 - 09h às 16h

MACAÉ

MUSEU DA MOTOCICLETA

RUA GYPSO, 9 - JARDIM SOL Y MAR
 vintagebikedreams@hotmail.com
 Tel.: +55 (22) 2765-1592
 +55 (22) 7835-0445

EXPOSIÇÃO - A motocicleta nas trilhas da evolução tecnológica - Vídeos e exposição sobre a evolução tecnológica da motocicleta e do homem.
 14/06/2012 a 18/06/2012 - 08h às 17h

NITERÓI

ASSOCIAÇÃO ANTIGOS DE ITAIPU

RUA GERALDA PONTES MIRANDA DE OLIVEIRA, 23 - QD 127 - ENGENHO DO MATO
 contato@antigosdeitaipu.com.br
 Tel.: + 55 (21) 2609-4336
 + 55 (21) 9364-4330

AÇÃO EDUCATIVA - Ação panfletária sobre o impacto ambiental do uso dos veículos antigos durante exposição mensal da associação.
 Local: Estrada Francisco da Cruz Nunes, 2188,

Itaipu, Niterói-RJ.
 13/06/2012 - 20h a 00h

MUSEU DE ARQUEOLOGIA DE ITAIPU

PRAÇA DE ITAIPU, S/Nº - ITAIPU
 mai@museus.gov.br
 Tel.: + 55 (21) 3701-2994
 + 55 (21) 3701-2966

EXPOSIÇÃO - "Humanidades" - o MAI será contemplado no projeto de Bia Lessa que mostrará elementos da cultura brasileira, com destaque para os museus, que terão suas imagens projetadas ao longo da mostra.
 Local: Forte de Copacabana.
 11/06/2012 a 23/06/2012 - 10h às 17h



EXPOSIÇÃO - Aves Brasileiras - exposição fotográfica, em parceria com o PESET, de imagens da fauna ornitológica brasileira capturadas por membros do Clube de Observadores de Aves/RJ.
 Local: A exposição será dividida em dois núcleos, sendo um instalado na subsede do PESET, no bairro de Itacoatiara em Niterói, e em na sede do PESET em Maricá (Rua Domingos



Mônica Barbosa, lote 4).
12/06/2012 a 01/07/2012 - 10h às 17h

EXPOSIÇÃO - "Tekoa Mboy-ty - Uma construção tradicional Guarani no Museu de Arqueologia de Itaipu" - o visitante poderá acompanhar o processo de construção de uma habitação tradicional Guarani nos pátios do MAI. Local: Museu de Arqueologia de Itaipu (Ibram/Minc).
18/06/2012 a 08/07/2012 - 10h às 17h

MUSEU DE ARTE CONTEMPORÂNEA DE NITERÓI

MIRANTE DA BOA VIAGEM, S/Nº. NITERÓI, RJ.
CEP: 24210-390
www.macniteroi.com.br
Tel.: +55 (21) 2620-2400
Fax: +55 (21) 2620-2481

VISITA GUIADA - Voltada para o público espontâneo do MAC de Niterói. O Programa tem como proposta apresentar a exposição "Encontro com a América do Sul" para o público espontâneo do Museu. Distribuição de senhas 30 minutos antes. Número de vagas: 30 / Requisito: Aquisição do ingresso do Museu

Mais informações: Divisão de Arte-Educação, tel: 2620-2400, ramal 229
Todos os Sábados - de 11h às 11h40 e de 15h às 15h40

Museu de Arte Contemporânea de Niterói - MAC

EXPOSIÇÃO - "Mulheres nas Coleções João Sattamini e MAC de Niterói" - Pensada como uma homenagem ao mês da mulher, a exposição aborda desde imagens diretamente associadas ao universo feminino até obras emblemáticas para a afirmação local da abstração ou da arte contemporânea de modo geral, pretendendo assim não reduzir a importância destas artistas a um só eixo na arte dos séculos XX e XXI. Curadores: Márcia Muller e Guilherme Bueno.
24/03/2012 a 29/07/2012

EXPOSIÇÃO - "Nuestro Sitio"
Através do olhar particular de cada artista participante, a mostra nos interpela a respeito de tensões ideológicas, fluxos migratórios, consumo e mercado. Os artistas participantes realizam seu trabalho visual considerando diferentes ênfases e dinâmicas identificadas em territórios da Bolívia, Brasil, Colômbia, Chile, Equador e Paraguai. Curadora: Beatriz Bustos Oyanedel
05/05/2012 a 24/06/2012

PARATY

MUSEU FORTE DEFENSOR PERPÉTUO

MORRO DA VILA VELHA, S/Nº - PONTAL
masdp@museus.gov.br
Tel.: +55 (24) 3373-1038

SEMINÁRIO/ PAINEL/ MESA-REDONDA - Roda de conversa com o diretor dos museus do Ibram em Paraty, IPHAN e Instituto Chico Mendes (ICMBio) sobre a Festa do Divino e a Área de Proteção Ambiental do Cairuçu.
18/05/2012 - 14h30 às 17h



PETRÓPOLIS

CASA DE SANTOS DUMONT - A ENCANTADA

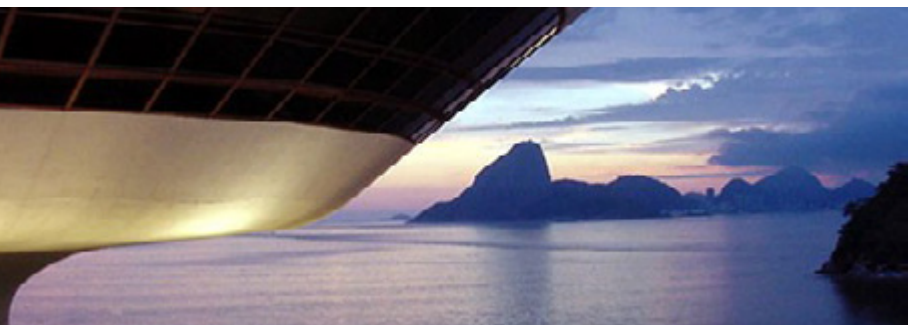
RUA DO ENCANTO, 22 - CENTRO
casasantosdumont@petropolis.rj.gov.br
Tel.: +55 (24) 2247-5222
+55 (24) 2247-3158

AÇÃO EDUCATIVA - Visita lúdica pedagógica, apresentando Santos Dumont como uma personalidade inspiradora, sob o ponto de vista humanístico em suas contribuições para o desenvolvimento da humanidade. GRUPO: de 15 a 30 visitantes (de 6 a 12 anos).
01/06/2012 a 30/06/2012 - 09h30 às 17h



EXIBIÇÃO DE FILME - Aborda os detalhes arquitetônicos inovadores de "A Encantada" e aspectos da vida de Santos Dumont. DURAÇÃO: 12min. IDIOMAS: Português. LEGENDAS: inglês e espanhol.
01/06/2012 a 30/06/2012 - 09h30 às 17h

EXPOSIÇÃO - Curiosidades sobre a vida e a obra de Santos Dumont. Conta com réplicas táteis do Museu e do aeroplano 14Bis, catálogo em braile, linha do tempo e painéis elucidativos. IDIOMAS: inglês e espanhol.
01/06/2012 a 30/06/2012 - 09h30 às 17h



VISITAÇÃO - Visita mediada à casa de verão de Santos Dumont, brasileiro pioneiro da aviação, ao conquistar a dirigibilidade dos balões e realizar o 1º voo controlado.
IDIOMAS: português, inglês ou espanhol.
 01/06/2012 a 30/06/2012 - 09h30 às 17h

MUSEU CASA DO COLONO

RUA CRISTÓVÃO COLOMBO, 1034 - QUARTEIRÃO CASTELÂNEA
 museucasadocolono@gmail.com
 Tel.: +55 (24) 2247-3715

VISITA GUIADA - Visita guiada, feita a partir de uma perspectiva urbanística, que remete ao início da colonização de Petrópolis e tem como base a ideia de Julio Frederico Koeler, que projetou o Plano Urbanístico da cidade.
 01/06/2012 a 08/07/2012 - 08h30 às 16h

MUSEU IMPERIAL

RUA DA IMPERATRIZ, 220 - CENTRO
 mimp.faleconosco@museus.gov.br
 Tel.: +55 (24) 2245-5550
 +55 (24) 2245-8935

OFICINA - "Em torno da floresta". Oficina de conscientização ambiental coordenada pela artista Vera Patury para alunos das redes pública e privada de ensino e adultos mediante inscrição prévia.
 Local: Pátio Lacombe, Museu Imperial.
 11/06/2012 a 15/06/2012 - 11h às 16h30

AÇÃO EDUCATIVA - Contação de história com o livro "As plantas", de Israel Felzenszwalb e David Palatnik.
 Local: Biblioteca Infantil Rocambole.
 14/06/2012 - 14h30 às 15h30

LANÇAMENTO - Lançamento dos folders dos setores técnicos do Museu Imperial.
 Local: Sala Multimídia.
 14/06/2012 - 14h30 às 15h

LANÇAMENTO - Lançamento do catálogo da exposição "Artistas Italianos no Brasil Imperial".
 Local: Sala de Exposições Temporárias do Museu Imperial.
 15/06/2012 - 15h às 15h30

ABERTURA - Exposição "Em torno da floresta", da artista plástica Vera Patury.
 Local: Pátio Lacombe, Museu Imperial (Ibram/MinC).
 16/06/2012 - 16h às 17h30

EXPOSIÇÃO - Em torno da floresta, da artista plástica Vera Patury.
 Local: Pátio Lacombe, Museu Imperial (Ibram/MinC).

16/06/2012 a 01/07/2012 - 11h às 18h
AÇÃO EDUCATIVA - Plantio de uma pataca.
 Local: Jardins do Museu Imperial (Ibram/MinC).
 20/06/2012 - 14h às 14h30

QUISSAMÃ

MUSEU CASA QUISSAMÃ

ESTRADA DE SANTA CATARINA, S/Nº - PARQUE DA CIDADE - CENTRO
 fcultura.quissama@gmail.com
 Tel.: +55 (22) 2768-9450
 +55 (22) 9283-4686

EXPOSIÇÃO - II Salão de Artes de Quissamã - Tema Restinga de Jurubatiba.
 Local: Museu Casa Quissamã.
 06/06/2012 a 01/07/2012 - 10h às 17h

VISITA GUIADA - Visita Guiada ao Museu Casa Quissamã.
 Local: Museu Casa Quissamã.
 23/05/2012 a 01/07/2012 - 10h às 17h

RESENDE

MUSEU DA IMAGEM E DO SOM

RUA LUIZ DA ROCHA MIRANDA, 117 - CENTRO HISTÓRICO
 mis@resende.rj.gov.br
 Tel.: +55 (24) 3354-7530
 +55 (24) 3354-2045

EXPOSIÇÃO - Exposição de registros fotográficos das atividades que despertam a consciência ambiental da população no Município de Resende.
 Local: Museu da Imagem e do Som/Resende - localizado na Fundação Casa de Cultura Macedo Miranda.
 18/06/2012 a 30/06/2012 - 09h às 17h





RIO DE JANEIRO

ACADÊMICOS DOS ARCOS

RUA ELISEU VISCONTI, 77 - CASA 24 - SANTA TERESA
grbcarcos@yahoo.com.br
Tel.: +55 (21) 9534-5920

OFICINA - Oficina de percussão, surdo, repinique, tamborim, chocalho e caixa. A oficina acontece todas as sextas-feiras. Local: centro da cidade do Rio de Janeiro - Arcos da Lapa. 14/04/2012 a 15/12/2012 - 22h a 01h

SHOW MUSICAL - Samba com passistas, ritmistas e outros seguimentos do mundo do samba. Bateria com o grupo Acadêmicos dos Arcos, que, no repertório, tem samba enredo, pagode e axé.
Local: Centro da cidade do Rio de Janeiro, Arcos da Lapa.
15/04/2012 a 15/12/2012 - 23h às 05h

CASA DA CIÊNCIA - CENTRO CULTURAL DE CIÊNCIA E TECNOLOGIA DA UFRJ

RUA LAURO MÜLLER, 3, ao lado da Casa da Ciência da UFRJ - BOTAFOGO
assessoria@casadaciencia.ufrj.br
Tel.: +55 (21) 2542-7494

EXPOSIÇÃO - "Cadê a Química?" - apresenta ao público, a partir de uma casa/cenário, a presença dos fenômenos químicos no dia a

dia de nossas vidas. São vídeos e atividades lúdicas e interativas para todas as idades. 01/01/2012 a 24/06/2012 - 10h às 20h

EXPOSIÇÃO - "30 Anos do Ciência Hoje" - com destaque para a linha do tempo montada a partir do acervo que ilustra a trajetória do projeto Ciência Hoje em meio aos cenários políticos, econômicos e científicos do Brasil e do mundo.

15/06/2012 a 08/07/2012 - 10h às 20h



CENTRO CULTURAL BANCO DO BRASIL

RUA PRIMEIRO DE MARÇO, 66 - CENTRO
ccbbrio@bb.com.br
Tel.: +55 (21) 3808-2300
+55 (21) 3808-2360
+55 (21) 3808-2100

EXPOSIÇÃO - "Galeria de Valores" - Espaço interativo que conta a história da moeda, no Brasil e no mundo, com cerca de duas mil peças do acervo numismático do Banco do Brasil. Local: Galeria do 4º andar. 01/01/2012 a 31/12/2012

EXPOSIÇÃO - "O Banco do Brasil" - Exposição que conta a História do Banco do Brasil de forma cronológica, num paralelo com a história econômica e financeira do País.

Local: Museu do 4º andar.
01/01/2012 a 31/12/2012

EXIBIÇÃO DE FILME - Festival Cinesul - América Latina, Portugal e Espanha reunidos num grande painel audiovisual. Cineastas consagrados e iniciantes mostram trabalhos recentes de documentários e ficção.

Local: Cinema.
12/06/2012 a 24/06/2012

EXIBIÇÃO DE FILME - Douglas Sirk - Retrospectiva dos 30 principais filmes do diretor alemão. A mostra trará filmes de diretores contemporâneos influenciados pela estética de Sirk e aulas-debates em torno da sua vida.

Local: Cinema.
12/06/2012 a 08/07/2012

EXPOSIÇÃO - "Opavivará" - Evocando as práticas populares da pajelanga e curanderia, um "objeto-performance" interage com o público, que, por meio de um cardápio de ervas medicinais, cria sua mistura de chá.

Local: 2º andar.
12/06/2012 a 15/07/2012 - 09h às 21h

ESPETÁCULO TEATRAL - Histórias de Família - AMQ Teatro - Crianças da sérvia contam histórias que reproduzem a vida lixo em meio aos escombros de uma cidade destruída pela guerra.

Local: Teatro III (2º andar).
13/06/2012 a 19/08/2012 - 19h30 às 21h

EXPOSIÇÃO - "Do Art-Nouveau ao Art-Déco" - conjunto de jóias de um período mítico da história recente, marcado pelo luxo.

Local: 4º andar - galeria.
17/04/2012 a 30/09/2012

CENTRO CULTURAL DO PODER JUDICIÁRIO DO ESTADO DO RIO DE JANEIRO

RUA DOM MANUEL, 29 - TÉRREO - CENTRO
ccpjrio@tjrj.jus.br
Tel.: + 55 (21) 3133-3366
+ 55 (21) 3133-3368

CURSO - "A literatura que virou cinema" - Curso livre promovido pelo CCPJ-Rio. O escritor Marcelo Backes percorrerá sobre quatro obras literárias que originaram belos filmes. Grátis. Local: Sala Multiuso. 04/06/2012 a 25/06/2012 - 18h30 às 20h30 - às segundas-feiras

SHOW MUSICAL - Música no Palácio - Série de concertos musicais, promovidos pelo CCPJ-Rio em parceria com a Escola de Música da Universidade Federal do Rio de Janeiro. Grátis. Local: Sala Multiuso. 05/06/2012 a 26/06/2012 - 19h às 20h - às terças-feiras.

EXIBIÇÃO DE FILME - Cinema no Palácio - Film Ambiente - Filmes da mostra de 2011. "Green", de Patrick Rouxel, 2009, 48m. Livre. O primeiro da trilogia sobre desmatamento de florestas tropicais (Indonésia/Brasil/África). Local: Sala Multiuso. 13/06/2012 - 18h30 às 20h30

VISITA GUIADA - Por dentro do Palácio - Visita guiada teatralizada ao antigo Palácio da Justiça, com o ator Eduardo Diaz interpretando Ruy Barbosa, promovida pelo CCPJ-Rio. Entrada Franca.

30/06/2012 - 16h às 17h15



CENTRO CULTURAL JERUSALÉM

AV DOM HELDER CÂMARA , 4242 - DEL CASTILHO
 falecom@centroculturaljerusalem.com.br
 Tel: +55 (21) 2582-0140
 +55 (21) 2582-0144

EXPOSIÇÃO - Exposição fotográfica "Promovendo sustentabilidade".
 11/06/2012 a 30/07/2012 - 09h às 18h.



CENTRO CULTURAL JUSTIÇA FEDERAL

AV. RIO BRANCO , 241 - CENTRO
 ccjff@trf2.gov.br
 Tel.: +55 (21) 3261-2550

EXPOSIÇÃO - "É o bicho na cabeça" - A partir do universo do jogo do bicho, 25 animais serão exibidos de forma muito bem humorada.
 Local: Galeria do Térreo / CCJF.
 01/06/2012 a 15/07/2012 - 12h às 19h

ESPETÁCULO TEATRAL - "O Cara" - Divertida e instigante história de Getúlio Batista, um publicitário Workaholic capaz de tudo para ser o homem mais rico e poderoso desde "Alexandre, o Grande".
 Local: Cinema / CCJF.
 02/06/2012 a 15/07/2012 - 19h às 20h30

EXPOSIÇÃO - "Simplesmente Doisneau".
 Celebra o centenário de nascimento de Robert Doisneau. Um dos maiores nomes da história da fotografia mundial.
 Local: galerias do 2º ANDAR / CCJF.
 08/03/2012 a 24/06/2012 - 12h às 19h

ESPETÁCULO TEATRAL - "Home - Nosso Planeta, Nossa Casa". Após sofrer várias interferências humanas, todas as riquezas da Terra correm risco. Este filme propõe um desafio de superação para toda a humanidade.
 Local: Cinema / CCJF.
 13/06/2012 a 15/06/2012 - 17h e 19h
 16/06/2012 - 19h

SHOW MUSICAL - História Através da Música - Chorando Histórias. No espetáculo o grupo faz um passeio pela história do choro, identificando seus principais compositores e cantando histórias desse universo musical.
 Local: Teatro / CCJF.
 13/06/2012 a 14/06/2012 - 19h às 20h

SHOW MUSICAL - Série Sessão de Música. Apresenta música de Câmara através de jovens talentos, em concertos no CCJF.
 Local: Sala de Sessões / CCJF.
 13/06/2012 - 15h às 16h

VISITA GUIADA - CCJF - Conta a história do prédio que abrigou o Supremo Tribunal Federal, enfocando a reforma Haussmann, em Paris, e seu correlato carioca na reforma Pereira Passos, o Rio antigo e a restauração.
 13/06/2012 a 22/06/2012 - 13h às 17h

OFICINA - Taberna dos Bardos: oficina contação de histórias - ajuda a resgatar a história pessoal e mostra como e o quanto o contador de histórias está inserido no processo de transformação pessoal e do mundo

Local: Sala Multimídia / CCJF, às quintas-feiras.
 14/06/2012 a 28/06/2012 - 18h30 às 21h30

SHOW MUSICAL - Série Música no Museu. Inaugurada em dezembro de 1997 no MNBA (Ibram/ Minc) com o violonista Turibio Santos, o projeto ajudou a formar novas platéias, incentivando a presença de crianças e jovens nos concertos.
 Local: Teatro / CCJF.
 15/06/2012 - 15h às 17h

EXPOSIÇÃO - "Captura" - A exposição proporciona uma reflexão sobre a vida, na qual o homem devora e destrói suas presas, que não por acaso, estão representadas com características humanas.

Local: Galerias do 1º andar / CCJF.
 16/06/2012 a 22/07/2012 - 13h às 19h

SARAU - Os subversos - A diversidade sexual pela ótica das artes. O objetivo do encontro é fomentar a produção literária com temática LGBT no mercado editorial brasileiro.
 Local: Sala de Leitura / CCJF.
 16/06/2012 - 16h às 19h

SHOW MUSICAL - Série Violões da Av-Rio - Promove a divulgação do violão, em todas as modalidades possíveis, com instrumentistas destacados e estudantes de música.
 Local: Sala de Sessões.
 16/06/2012 - 17h às 18h10

Centro Cultural Justiça Federal



SHOW MUSICAL - Série Desafios Musicais. Apresentações audiovisuais, Concerto para Piano e Orquestra nº 22, de Mozart, e Concerto para Piano, de Robert Schumann, seguidas de palestras e debates com os espectadores. Local: Cinema / CCJF. 16/06/2012 - 16h às 18h

ESPETÁCULO TEATRAL - Home - Nosso Planeta, Nossa Casa. Após sofrer várias interferências humanas, todas as riquezas da Terra correm risco. Este filme propõe um desafio de superação para toda a humanidade. Local: Cinema / CCJF. 17/06/2012 - 17h e 19h 20/06/2012 a 22/06/2012 - 19h

SHOW MUSICAL - Sopros Musicais. A série irá traçar um painel da produção musical para conjuntos de sopros do final do século XVIII até os dias atuais. Local: Teatro / CCJF. 17/06/2012 - 15h30 às 16h40

SHOW MUSICAL - Série Excelência Musical. A série apresentará obras de artistas renomados para o público carioca. Local: Teatro / CCJF. 19/06/2012 - 19h às 20h30

SHOW MUSICAL - História Através da Música - Chorando Histórias. No espetáculo o grupo faz um passeio pela história do choro, identificando seus principais compositores e contando histórias desse universo musical. Local: Teatro / CCJF. 20/06/2012 a 21/06/2012 - 19h às 20h

SHOW MUSICAL - Recuerdos de mi Andalucía. O espetáculo tem como objetivo apresentar através de canções e poesias um fiel retrato da cultura espanhola.

Local: Sala de sessões / CCJF. 20/06/2012 - 19h às 20h

SHOW MUSICAL - Série Música no Museu. Inaugurada em dezembro de 1997 no MNBA (Ibram/ Minc) com o violonista Turibio Santos, o projeto ajudou a formar novas platéias, incentivando a presença de crianças e jovens nos concertos.

Local: Sala de sessões / CCJF. 21/06/2012 - 18h às 20h

EXPOSIÇÃO - Mosaico Minuto 2011. Exposição digital de fotografias clicadas no mesmo dia e horário, em diversos lugares e por diversos fotógrafos.

Local: Espaço Virtual / CCJF. 23/05/2012 a 22/07/2012 - 12h às 19h

EXPOSIÇÃO - SUB - MARCELO CARNAVAL - A mostra conta com 25 fotos coloridas de um cotidiano que passa despercebido do carioca. Aborda um espaço popular em todo o mundo, mas subexplorado no Brasil: o Metrô. Local: Galeria de Fotografia/ CCJF. 24/05/2012 a 01/07/2012 - 12h às 19h

CENTRO DE ESTUDOS DE PESSOAL E FORTE DUQUE DE CAXIAS

PRAÇA ALMIRANTE JULIO DE NORONHA, S/ Nº - LEME
divisaodoforte.cepl@gmail.com
Tel.: +55 (21) 3223-5076
+55 (21) 3223-5019

EXPOSIÇÃO - Exposições com painéis e vídeos sobre soluções sustentáveis relacionadas a megacidades a ser realizado pela UFRJ e Ecocity Builders e Pnuma - Comitê Brasileiro. 13/06/2012 a 22/06/2012 - 09h30 às 16h30

VISITA GUIADA - Caminhada ecológica na Área de Proteção Ambiental do Leme mediante agendamento. Uma bela caminhada que consiste em 800 metros até o Forte, em área de mata e com vista para pontos turísticos do Rio. 13/06/2012 a 22/06/2012 - 09h30 às 16h30

VISITAÇÃO - Visitação ao sítio histórico e espaço cultural do Forte Duque de Caxias e Área de Proteção Ambiental. Preço R\$ 4,00 adulto e R\$ 2,00 estudantes. 13/06/2012 a 22/06/2012 - 09h30 às 16h30

ESPAÇO CIÊNCIA VIVA

AVENIDA HEITOR BELTRÃO, 321 - TIJUCA (Esquina com a Rua Pareto).
museu@cienciaviva.org.br
Tel.: +55 (21) 2204-0599

ABERTURA - Atendimento à comunidade em geral com a mediação de diversos módulos interativos e oficinas sob a temática de sustentabilidade. Atividade a ser realizada nos dias 13, 15 e 18 de junho. 13/06/2012 a 18/06/2012 - 09h às 17h

ABERTURA - Sábado da Ciência "Água da Terra" que abordará temas da programação do Rio + 20, em especial os relacionados com sustentabilidade e água. A programação contará com diversas oficinas e palestras. 30/06/2012 - 14h às 17h

ESPAÇO CULTURAL DA MARINHA

AVENIDA ALFRED AGACHE, S/Nº - CENTRO.
www.dphdm.mar.mil.br /educativo@dphdm.mar.mil.br

Tel.: +55 (21) 2104-6721
+55 (21) 2233-9165

EXIBIÇÃO DE FILME - Dentro da mostra "Azul da Cor do Mar", há exibição do filme "Amazônia Azul" no qual é contado por que a Portela inspirou a exposição e qual é realmente o verdadeiro patrimônio brasileiro no mar. Local: Circuito Expositivo da mostra temporária "Azul da Cor do Mar". 13/06/2012 a 22/06/2012 - 12h às 17h

EXPOSIÇÃO - "A Participação da Marinha do Brasil na 2ª Guerra Mundial" é a exposição montada dentro do Navio-Museu "Bauru", que mostra como era a vida a bordo durante a guerra, destacando a Campanha do Atlântico. 13/06/2012 a 22/06/2012 - 12h às 17h

EXPOSIÇÃO - Conheça os mistérios do fundo do mar em "Azul da Cor do Mar". Ao passar por sereias, piratas, monstros marinhos e tesouros, o visitante é levado a temas de interesse nacional, como "Amazônia Azul". 13/06/2012 a 22/06/2012 - 12h às 17h

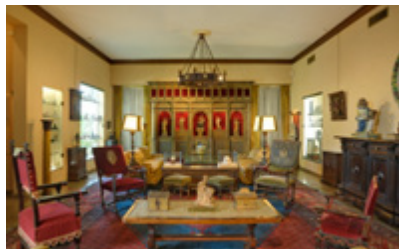
VISITA GUIADA - Passeios à Ilha Fiscal (abril a agosto: 12h30, 14h e 15h30 setembro a março: 13h, 14h30 e 16h13h, 14h30 ou 16h) e pela Baía de Guanabara (13h15 e 15h15). R\$ 15,00. Bilheteria aberta a partir das 11h Local: Cais do Espaço Cultural da Marinha 13/06/2012 a 22/06/2012 - 11h às 16h

VISITAÇÃO - Embarque em um modelo da Nau dos Descobrimentos e no Navio-Museu "Bauru". Em seguida, entre em um helicóptero, veja um submarino de verdade e visite a Galeota de D. João VI, usada pelo próprio monarca. 13/06/2012 a 22/06/2012 - 12h às 17h

FUNDAÇÃO EVA KLABIN

AV EPITÁCIO PESSOA, 2480 - LAGOA
cultura@evaklabin.org.br
Tel.: +55 (21) 3202-8550
+55 (21) 3202-8557

EXPOSIÇÃO - 15ª Edição do Projeto Respiração - Intervenções de arte contemporânea na casa-museu: "O que não tem fim nem tem começo" - Maria Nepomuceno [Pulso] e Sara Ramo [Penumbra].
03/05/2012 a 01/07/2012 - 14h às 18h



VISITA GUIADA - Visita guiada à coleção de Eva Klabin.
13/06/2012 a 22/06/2012 - 14h às 18h

SHOW MUSICAL - Concertos de Eva - Cristina Braga [harpa], Ricardo Medeiros [baixo], Ricardo Amado [violino].
14/06/2012 - 20h30 às 22h

FUNDAÇÃO MUSEU DA IMAGEM E DO SOM DO RIO DE JANEIRO

RUA VISCONDE DE MARANGUAPE, 15 - LAPA
misacom@mis.rj.gov.br
Tel.: +55 (21) 2332-9520
+55 (21) 2332-9524



VISITAÇÃO - Ida à sala de visitas do MIS localizada no canteiro de obras, na Av. Atlântica, em Copacabana. A visita pode se estender ao quiosque do museu.
Local: Avenida Atlântica, 3432. Esquina com a Rua Djalma Ulrich.
20/06/2012 a 22/06/2012 - 10h às 19h

GALERIA LAURA ALVIM

AV. VIEIRA SOUTO, 176 - IPANEMA
lauralvim@gmail.com
Tel.: +55 (21) 2332-2016
+55 (21) 2332-2017

EXPOSIÇÃO - Projeto Cisco é a mostra do carioca Ricardo Becker que se baseia no mais invisível dos elementos: o ar. O artista se propõe a ultrapassar a fronteira de tornar visível o vento.
03/05/2012 a 17/06/2012 - 13h às 21h

INSTITUTO DE PESQUISA E MEMÓRIA PRETOS NOVOS - IPN MUSEU MEMORIAL

RUA PEDRO ERNESTO, 32/34 - GAMBOA - ZONA PORTUARIA
pretosnovos@pretosnovos.com.br
Tel.: +55 (21) 2516-7089

EXPOSIÇÃO - O IPN - Museu Memorial conta com uma exposição singular do antigo Cemitério de Escravos da Zona Portuária do Rio de Janeiro. A exposição está sobre um sítio arqueológico e histórico. Curadoria de Marco Teobaldo.
10/06/2012 a 30/06/2012 - 14h às 20h

LUZ NA CIDADE

AV. BEIRA MAR, 262 - 5º ANDAR - CENTRO
r.torralba@yahoo.com.br
Tel.: +55 (21) 8823-6726

14/06/2012 a 29/06/2012 - 17h às 23h
EXPOSIÇÃO - "Luz na Cidade" - A festa Internacional de Iluminação Urbana irá iluminar de maneira artística e sustentável o centro histórico da cidade. O percurso terá a exposição de artistas que brincam com a luz.
Local: Centro do Rio de Janeiro

MUSEU CASA DE BENJAMIN CONSTANT

RUA MONTE ALEGRE, 255 - SANTA TERESA
mcbc@museus.gov.br
Tel.: +55 (21) 3970-1977
+55 (21) 3970-1168

EXPOSIÇÃO - A exposição de longa duração reconstituiu o ambiente familiar e o contexto sócio-cultural em que viveu Benjamin Constant Botelho de Magalhães, fundador

da República no Brasil.
Local: Museu Casa de Benjamin Constant (Ibram/ Minc).

VISITAÇÃO - Situado numa extensa área verde densamente arborizada de mais de 10.500m², o museu ocupa uma bela casa típica do século XIX, tombada pelo Patrimônio Histórico e Artístico Nacional.
02/01/2012 a 31/12/2012 - 12h às 17h

VISITA GUIADA - Visita mediada à exposição de longa duração e ao Parque do Museu Casa de Benjamin Constant e Chácara do Céu, percorrendo os principais pontos do bairro histórico e cultural de Santa Teresa.
Local: Museus Casa de Benjamin Constant e Chácara do Céu.
14/06/2012 e 15/06/2012 - 14h às 17h
20/06/2012 e 21/06/2012 - 14h às 17h

MUSEU CASA DO PONTAL

ESTRADA DO PONTAL, 3295 - RECREIO
faleconosco@museucasadopontal.com.br
Tel.: +55 (21) 2490-3278
+55 (21) 2490-4013

EXPOSIÇÃO - Exposição permanente de arte popular brasileira com cerca de 4.500 obras de mais de 200 artistas de 20 estados brasileiros.
01/06/2012 a 30/06/2012 - 09h30 às 17h

EXPOSIÇÃO - "Farnese e ex-votos: Liturgias contemporâneas". - Exposição com obras de Farnese de Andrade, nas quais a recriação dos ex-votos é o ponto de ligação com o acervo do Museu Casa do Pontal.
Local: GVB Galeria de Arte.
12/05/2012 a 12/08/2012 - 09h30 às 17h



Museu Casa de Rui Barbosa



MUSEU CASA DE RUI BARBOSA

RUA SAO CLEMENTE, 134 - BOTAFOGO
 fcrb@rb.gov.br
 Tel.: +55 (21) 3289-4600
 +55 (21) 3289-4663

SEMINÁRIO/ PAINEL/ MESA-REDONDA - Natureza, Cultura e Representações - Seminário integrado à agenda da Ministra da Cultura para o Rio + 20, promovido pela Fundação Casa de Rui Barbosa com o apoio do Instituto do Patrimônio Histórico/Iphan.
 Local: Auditório da Fundação Casa de Rui Barbosa.
 11/06/2012 - 10h às 18h30

MUSEU CHÁCARA DO CÉU

Rua Murinho Nobre, 93 - SANTA TERESA
 chacara@museuscstromaya.com.br
 Tel.: +55 (21) 3970-1126
 +55 (21) 3970-1093

EXPOSIÇÃO - A exposição temporária "Gente" foi pensada especialmente para o público infante-juvenil. Exibe cerca de 160 peças da coleção Castro Maya reunidas em torno da temática da representação da figura humana.
 01/06/2012 a 01/08/2012 - 12h às 17h

VISITAÇÃO - Suas salas exibem as coleções de arte européia dos séculos XIX-XX, arte moderna e arte popular brasileira, artes decorativas e realiza também exposições temporárias.

Local: A casa de Santa Teresa, conhecida como Chácara do Céu, é uma construção dos anos 1950, de linhas modernistas e amplo jardim.
 02/01/2012 a 31/12/2012 - 12h às 17h

VISITA GUIADA - Ofereceremos a oportunidade de nossos visitantes realizarem circuito cultural que sairá do Museu da Chácara do Céu (Ibram/Minc) passará pelas ruas de Santa Teresa e terminará em visita ao Museu Casa de Benjamin Constant (Ibram/Minc).
 Local: Museu da Chácara do Céu, Bairro de Santa Teresa, Museu Casa de Benjamin Constant, nos dias 13, 14, 20 e 21/06, 14, 15, 20 e 21/06/2012 - 12h às 17h
 16/06/2012 - 14h às 17h

MUSEU DA JUSTIÇA DO ESTADO DO RIO DE JANEIRO

RUA DOM MANUEL, 29 - 3º ANDAR - CENTRO
 museudajustica@tjrj.jus.br
 Tel.: +55 (21) 3133-1896
 +55 (21) 3133-3497

EXPOSIÇÃO - "Direito Ambiental nas fontes do Poder Judiciário" - Busca mostrar as origens históricas da formação do pensamento do Direito Ambiental
 Local: Salões Nobre e dos Espelhos.
 19/06/2012 a 31/12/2012 - 11h às 17h

Museu Chácara do Céu. Acervo: Ibram/Minc





MUSEU DA REPÚBLICA

RUA DO CATETE, 153 - CATETE

mr@museus.gov.br

Tel.: +55 (21) 2285-6320

+55 (21) 3235-3693

EXIBIÇÃO DE FILME - Exibição de filmes sobre meio ambiente e sustentabilidade.

Local: Espaço Multimídia do Museu.

14/06/2012 a 22/06/2012 - 10h às 11h

EXPOSIÇÃO - Exposição de banners sobre o tema "O Jardim Histórico do Museu da República e seu Programa Socioambiental".

Local: Jardim do Museu da República (Ibram/MinC).

14/06/2012 a 30/06/2012 - 18h

OUTROS - Cessão do Jardim do Museu a instituições para atividades.

Local: Jardim do Museu da República.

14/06/2012 a 22/06/2012 - 08h às 18h

SEMINÁRIO/ PAINEL/ MESA-REDONDA - Mesa-Redonda sobre o tema "O Jardim Histórico do Museu da República e seus desafios ambientais"

Local: Jardim do Museu da República.

14/06/2012 - 10h às 12h

OUTROS - Montagem de uma tenda - Ágora Ambiental - na qual o público pode contar com púlpito e microfone para se expressar e/ou deixar mensagens escritas numa urna sobre meio ambiente e sustentabilidade.

Local: Jardim do Museu da República.

14/06/2012 a 22/06/2012 - 8h às 18h

Museu da República. Acervo: Ibram/MinC

OUTROS - Contação de Histórias sobre Meio Ambiente.

Local: Coreto no Jardim do Museu da República.

20/06/2012 a 22/06/2012 - 10h às 11h



SHOW MUSICAL - Concerto com a Orquestra Villa-Lobos e as Crianças.

Local: Jardim do Museu da República.

22/06/2012 - 18h às 20h

MUSEU DA ROCINHA SANKOFA MEMÓRIA E HISTÓRIA

ESTRADA DA GÁVEA, 250 - ENTRADA DA RUA I - ROCINHA

centraludico@bol.com.br

Tel.: +55 (21) 8192-5334

VISITA GUIADA E RODA DE CONVERSA - Desafios em manter a memória e a história local.

Local: Rocinha, na Estrada da Gávea ponto de partida em frente à Região Administrativa da Rocinha, na parte alta da Comunidade.

20/06/2012 - 13h às 16h

MUSEU DAS TELECOMUNICAÇÕES DO FUTURO

RUA DOIS DE DEZEMBRO, 63 - FLAMENGO

helenalives@gmail.com

Tel.: +55 (21) 3131-3071

+55 (21) 9214-7447

AÇÃO EDUCATIVA - Oficina Terrário Projeto E-Lixo - O visitante é levado a pensar questões como descarte eletrônico, responsabilidade socioambiental, sustentabilidade e meio ambiente. Agendamento por telefone 3235-5830. 14, 16, 21 e 23/06/2012 - 15h às 17h 19/06/2012 - 10h às 12h;

EXPOSIÇÃO - "Quatro Ecologias" - Traz a obra de Regina Vater que, ao longo das últimas quatro décadas desenvolve um trabalho complexo e sofisticado no campo da fotografia, filme, vídeo, performance e instalação.

Local: Galeria, Nível 4.

22/05/2012 a 15/07/2012 - 11h às 20h

SHOW MUSICAL - Levada Di Futuro é palco de um novo projeto musical. São sotaques, estilos e gêneros na medida da diversidade brasileira. Local: Di Futuro Rua Visconde de Pirajá, 54 Ipanema - RJ.

22/06/2012 a 23/06/2012 - 21h às 23h



ESPECTÁCULO TEATRAL - "Nada" - Inspirado na obra do poeta matogrossense Manoel de Barros, o espetáculo é uma construção poética e imagética que se ergue antes para do que sobre o autor de "O Livro sobre o Nada".

Local: Nível 7.
24/05/2012 a 15/06/2012 - 19h30 às 21h30

AÇÃO EDUCATIVA - Dia da Telefonista, 29 de junho, é inaugurada a "Central Telefônica", que permite ao visitante reviver a função das telefonistas, outrora indispensáveis na conexão telefônica entre as pessoas. Agendamento pelo telefone 3235-5830.

29/06/2012 - 10h às 12h
30/06/2012 - 14h às 17h

AÇÃO EDUCATIVA - Visita teatralizada da Palhaça do Museu das Telecomunicações Di Futuro com mediação do Programa Educativo. Público: crianças de 3 a 7 anos.
30/06/2012 - 15h às 17h

Museu das Telecomunicações - Di Futuro



MUSEU DE CIÊNCIAS DA TERRA

AV. PASTEUR, 404 - URCA
mcter.dnpm@dnpm.gov.br
Tel.: +55 (21) 2295-7596
+55 (21) 2295-4896

VISITA GUIADA - Acervo de minerais, rochas, fósseis, meteoritos e bibliográfico, que registram a memória geológica da Terra. Inclui instalações com dinossauros. Grátis. Em caso de grupos, pede-se agendar.
13/06/2012 a 22/06/2012 - 10h às 16h Terça a domingo.

MUSEU DE ASTRONOMIA E CIÊNCIAS AFINS

RUA GENERAL BRUCE, 586 - SÃO CRISTOVÃO
mast@mast.br
Tel.: +55 (21) 3514-5200
+55 (21) 3514-5229

PALESTRA - Título: O Sudeste Cafeeiro e a Devastação das Matas na virada do século XX. Palestrante: Bruno Capilé / Bolsista PCI - MAST.
15/06/2012 - 17h às 18h

RECREAÇÃO/ GINCANA - Cozinhando com a Química - Venha descobrir porque a cozinha é um laboratório de química. Nesta edição especial, daremos ênfase ao reaproveitamento de óleo na fabricação de sabão.
15/06/2012 - 16h às 17h

AÇÃO EDUCATIVA - Planetário Inflável Digital - Numa Cúpula Inflável são projetadas imagens do céu noturno. Nesta edição especial com o tema: "Água na Terra e em outros planetas."
16/06/2012 - das 15h às 16h e das 17h às 18h

OFICINA - Oficina Iluminação Consciente.
22/06/2012 - 17h às 18h

OFICINA - "Faça você mesmo" - Oficina dirigida a grupos familiares onde participantes aprendem a fazer experimentos lúdicos e podem levá-los para casa. Nesta edição especial apresentaremos um terrário.
22/06/2012 - 16h às 17h

dem a fazer experimentos lúdicos e podem levá-los para casa. Nesta edição especial apresentaremos um terrário.
22/06/2012 - 16h às 17h

MUSEU DO DESPORTO DO EXÉRCITO

AV. JOÃO LUIS ALVES, S/N - FORTALEZA DE SÃO JOÃO - URCA
sitiohistorico.fsj@gmail.com
Tel.: +55 (21) 2586-2291

VISITA GUIADA - Visita guiada pelo sítio histórico, local de fundação da cidade do Rio de Janeiro e visita ao Museu do Desporto do Exército.
13/07/2012 a 22/07/2012 - 10h às 15h

Museu de Astronomia e Ciências Afins



MUSEU DO AÇUDE

ESTRADA DO AÇUDE, 764 - ALTO DA BOA VISTA
 acude@museuscstromaya.com.br
 Tel.: +55 (21) 3433-4990
 +55 (21) 3970-1198

EXPOSIÇÃO - Uma das antigas residências de Raymundo Ottoni de Castro Maya (1894-1968), de arquitetura neocolonial. O Museu do Açude (Ibram/Minc) localizado em uma área de cerca de 150 mil m² no seio da Floresta da Tijuca. Suas exposições de longa duração exibem peças de arte oriental e artes decorativas, além do espaço de instalações permanentes com obras de artistas contemporâneos. De quarta a domingo - 11h às 17h

VISITAÇÃO - Visita ao circuito ao ar livre de

arte contemporânea, com destaque para a obra de Iole de Freitas recentemente inaugurada.
 01/06/2012 a 20/12/2012 - 11h às 17h

EXIBIÇÃO DE FILME - Exibição de vídeos sobre a história dos Museus Castro Maya e sobre as obras que integram o Espaço de Instalações do Museu do Açude.
 02/06/2012 a 31/12/2012 - 11h às 17h

MUSEU DO HORTO

RUA PACHECO LEÃO 1235-TRAVESSA NELSON TINOCO 21-PARTE, HORTO-JARDIM BOTÂNICO
 contato@amahor.org.br
 Tel.: +55 (21) 2511-1533

Museu do Açude. Acervo: Ibram/Minc



VISITA GUIADA - Visita ao percurso das áreas históricas do Museu do Horto.
 Local: Comunidade do Horto e adjacências.
 16/06/2012 - 09h às 14h

MUSEU HISTÓRICO DO EXÉRCITO E FORTE DE COPACABANA

PRAÇA CORONEL EUGÊNIO FRANCO, 01 - POSTO 06 - COPACABANA
 brincandoseaprende@fortedecopacabana.com
 Tel.: +55 (21) 2287-3781

AÇÃO EDUCATIVA - "Muito prazer eu sou o Exército Brasileiro" destina-se aos alunos do Ensino Médio tendo como objetivo apresentar o ingresso na carreira militar. Coordenação: FC Deise Parreiras / Pedagoga Sec. Educ.
 Local: Recepção na Alameda Octávio Correio - Participação mediante agendamento prévio.
 12/06/2012 a 21/06/2012 - 13h30 às 15h30

EXPOSIÇÃO - "Terra Brasileira" - Artista: Cristine Oldenburg
 Local: Salão de Exposições Temporárias 01.
 13/06/2012 a 22/06/2012 - 10h às 18h

VISITA GUIADA - Para grupos de no máximo 30 pessoas a ser realizada nos dias 13 e 20 de junho, em dois horários: 10h e 14h, mediante prévio agendamento. Contato: agendamento@fortedecopacabana.com
 Local: Salão de Exposições Permanentes, Fortificação, Salão Colônia e Império, e Salão República.
 13/06/2012 a 20/06/2012 - 10h às 14h

SARAU - Projeto Cultural - Sarau no Forte - O evento acontece toda terceira sexta-feira do mês.
 Local: Auditório Sta Bárbara. Entrega de

senhas uma hora antes do evento.
 15/06/2012 - 18h às 20h

ENCONTRO - Projeto Cultural Encontro de Copacabana. O evento acontece todo terceiro sábado do mês. Gerente do Projeto: ST S. Bairros. Entrega de senhas uma hora antes do evento.
 Local: Alameda Octávio Correia.
 16/06/2012 - 18h às 19h30

SHOW MUSICAL - Projeto Cultural Banda no Forte - O evento acontece todo terceiro domingo de cada mês. Gerente do Projeto: S. Marcello
 Local: Alameda Octávio Correia.
 17/06/2012 - 18h às 20h

PERFORMANCE - Projeto Cultural Interdangas
 Local: Auditório Santa Bárbara.
 23/06/2012 - 12h às 21h

MUSEU INTERNACIONAL DE ARTE NAIF DO BRASIL

RUA COSME VELHO, 561 - COSME VELHO
 mian@museunaif.com.br
 Tel.: +55 (21) 220586-12

EXPOSIÇÃO: Arte Naif com a temática de sustentabilidade.
VISITAÇÃO: terça a sexta-feira. Ingresso: R\$ 16,00, com entrada gratuita para menores de 05 anos.
 13/06/2012 a 22/06/2012 - 10h às 18h



MUSEU HISTÓRICO NACIONAL



PRAÇA MARECHAL ÂNCORA, S/Nº - CENTRO
 mhn.comunicacao@museus.gov.br
 Tel.: +55 (21) 2550-9220
 +55 (21) 2550-9224

EXPOSIÇÃO - Hereros - Angola. Exposição de fotos de Sérgio Guerra que registram a cultura e o cotidiano dos Hereros, habitantes do deserto da Namíbe e parte do Cunene, em Angola.

Local: Galerias do Museu Histórico Nacional.
 12/04/2012 a 08/07/2012 - 10h às 17h30

LANÇAMENTO - Lançamento do livro "Emigrantes da beira do rio: a resistência do povo Fulni-ô", da Editora Gramma.
 14/06/2012 - 18h às 19h

OFICINA - Oficina de Peteca Fulni-ô Confecção de petecas em diversos materiais, com destaque para a sua importância na formação das crianças e jovens das aldeias Fulni-ô.
 Local: Pátio da Minerva.
 14/06/2012 - 14h às 18h

SEMINÁRIO/ PAINEL/ MESA-REDONDA - A Resistência da cultura Fulni-ô diante dos desafios do mundo contemporâneo. Com a participação

de Thini-á Fulni-ô, da nação Fulni-ô e cientistas sociais.

Local: Auditório do Museu Histórico Nacional.
 14/06/2012 - 16h às 18h

EXPOSIÇÃO - "Senna Emotion" - Exposição com recursos tecnológicos e polissensoriais apresenta o estilo de dirigir de Ayrton Senna, os bastidores da fórmula 1 e as contribuições do piloto ao automobilismo.

Local: Galerias de exposição do Museu Histórico Nacional.
 16/06/2012 a 16/07/2012 - 10h às 17h30

MUSEU NACIONAL DE BELAS ARTES

AVENIDA RIO BRANCO, 199 - CINELÂNDIA - RJ,
 199 - CENTRO
 direcao@mnb.gov.br
 Tel.: +55 (21) 2262-6067
 +55 (21) 2240-0068

EXPOSIÇÃO - Mostra "Eliseu Visconti, a modernidade antecipada" reúne cerca de 250 obras, entre pinturas, desenhos, cerâmicas e documentos. Dentre as obras expostas, muitas nunca foram vistas pelo público.
 01/05/2012 a 24/06/2012 - 10h às 18h

EXPOSIÇÃO - "Brasileiros na Itália" - A exposição apresenta cerca de 100 obras, de 38 artistas brasileiros, entre eles nomes consagrados como Vitor Meireles, Bruno Giorgi, Maria Bonomi, Iberê Camargo.
 05/06/2012 a 05/08/2012 - 10h às 18h

EXPOSIÇÃO - Galeria de Arte Brasileira do Século XIX. O espaço concentra a maior e mais significativa coleção de arte brasileira do século XIX, expondo 220 trabalhos. Na galeria estão clássicos como "A primeira Missa no



Brasil e "Batalha dos Guararapes", de Vitor Meireles, bem como, "Batalha do Avaí", de Pedro Américo.

Terça a sexta-feira, das 10h às 18h
Sábados, domingos e feriados, das 12h às 17h

EXPOSIÇÃO - Galeria de Arte Brasileira Moderna e Contemporânea. Reunindo cerca de 180 obras, esta coleção oferece ao visitante um amplo e rico painel da produção artística nacional do início do século XX até o período contemporâneo. Entre os inúmeros destaques presentes na exposição, estão obras de Manabu Mabe, Iberê Camargo, Beatriz Milhazes, Eliseu Visconti, Di Cavalcanti, Portinari, Jorge Guinle Filho, Tarsila do Amaral, Carlos Oswald, Mauricio Bentes, Farnese de Andrade, Amílcar de Castro, Leonilson, Pancetti, Guignard, entre outros.

Terça a sexta-feira, das 10h às 18h
Sábados, domingos e feriados, das 12h às 17h

Museu Villa-Lobos. Acervo: Ibram/MinC

MUSEU NACIONAL/UFRJ

QUINTA DA BOA VISTA, S/Nº - BAIRRO IMPERIAL DE SÃO CRISTÓVÃO
museu@mn.ufrj.br
Tel.: +55 (21) 2254-4320
+55 (21) 2562-6900

VISITA GUIADA - O público terá a oportunidade de conhecer sobre o acervo do Museu e de refletir sobre temas tratados na exposição, como Evolução, História Natural e ocupação das Américas.
16/06/2012 a 17/06/2012 - 10h às 15h

MUSEU NAVAL

RUA DOM MANUEL, 15 - CENTRO
www.dphdm.mar.mil.br
secom@dphdm.mar.mil.br
Tel.: +55 (21) 2104-5506
+55 (21) 2104-6851

EXPOSIÇÃO - "O Poder Naval na Formação do Brasil" - Mostra em sete salas a influência do mar na construção da unidade nacional, desde "As Grandes Navegações" ao conceito de "Amazônia Azul" defendido pela Marinha.
13/06/2012 a 22/06/2012 - 12h às 17h

MUSEU PMERJ

RUA MARQUES DE POMBAL, 128 - CIDADE NOVA
museu@administrativo.pmerj.org
Tel.: +55 (21) 2332-6668
+55 (21) 2242-4059

PALESTRA - Palestra e mesa-redonda com o Batalhão Florestal (BPFMA).
22/06/2012

MUSEU VILLA-LOBOS

RUA SOROCABA, 200 - BOTAFOGO
luiz.sampaio@museus.gov.br
Tel.: +55 (21) 2226-9818
+55 (21) 2226-9020

SHOW MUSICAL - Concerto Sinfônico com Orquestra do Projeto Social "Villa-Lobos e as Crianças". Regente: Sérgio Barbosa
Local: Museu Villa-Lobos (Ibram/MinC).
14/06/2012 - 15h às 16h30

SHOW MUSICAL - Concerto de choro com a "Orquestra Popular Tuhú" do Projeto Social Villa-Lobos e as Crianças. Regente: Maria Clara Barbosa
Local: Museu Villa-Lobos.
19/06/2012 - 15h às 16h30

SHOW MUSICAL - Concerto Sinfônico com a "Orquestra Filarmônica" do Projeto Social Villa-Lobos e as Crianças. Regente: Sérgio Barboza

Local: Museu Villa-Lobos.
21/06/2012 - 15h às 16h30

SEROPÉDICA

CENTRO DE MEMÓRIA DA UFRRJ

BR 465, KM 47, SALA 7 - PAVILHÃO CENTRAL - CAMPUS DA UFRRJ
c_memoria@ufrj.br
Tel.: +55 (21) 3787-4354
+55 (21) 2681-4614

EXPOSIÇÃO - "101 anos de educação: da ESAMV à UFRRJ" - Apresentando acervo composto por fotografias, quadros, mobiliários e diversos equipamentos que contam a história da UFRRJ desde a sua origem.
13/06/2012 a 22/06/2012 - 08h às 17h

TERESÓPOLIS

MUSEU DO FUTURO
ESTRADA DOS FRADES KM 4, 1618 - SÍTIO - FRADES
omuseudofuturo@gmail.com
Tel.: + 55 (21) 3641-9856
+ 55 (21) 9724-5467

EXPOSIÇÃO - Objetos reciclados a partir de diversos materiais de nosso dia a dia.
13/06/2012 a 22/06/2012 - 10h às 17h

OUTROS - Danças circulares: dança da Rio +20 (homenagem), dança do sol (elemento fogo), dança da lua (elemento água), dança de gaia (elemento terra), dança do vento (elemento ar).



Local: Sala de 4ª Dimensão do Museu do Futuro.
13/06/2012 a 22/06/2012 - 13h às 15h

VISITA GUIADA - visita ao parque ecológico do museu com plantio de árvores e sementes da Mata Atlântica onde situa-se o parque do museu, fazendo parte do projeto "Semeando a Vida", lançado em 2011.

Local: Parque do museu.
13/06/2012 a 22/06/2012 - 10h às 17h

CINEMA - Filmes sobre o meio ambiente e suas questões

Local: Sala de audiovisual.
14/06/2012 a 21/06/2012 - 16h às 18h

OFICINA - Oficina de reciclagem do projeto do museu "Reciclar: reciclando com arte". A ideia

de transformar a reciclagem em um trabalho artístico.

16/06/2012 - 10h às 13h

SOBRADO HISTÓRICO JOSÉ FRANCISCO LIPPI

ESTRADA TERESÓPOLI-FRIBURGO KM 15, S/Nº - SOBRADO - VENDA NOVA
sobradohistorico@yahoo.com.br
Tel.: +55 (21) 2644-7076
+55 (21) 9128-5327

VISITA GUIADA - Visita Guiada ao Sobrado Histórico e passeio pelos jardins. Edição especial.

Local: Sobrado Histórico José Francisco Lippi - Museu de Venda Nova.
16/06/2012 - 11h às 17h

VASSOURAS

MUSEU CASA DA HERA

RUA DR. FERNANDES JR, 160 - CENTRO
casadahera@museus.gov.br
Tel.: +55 (24) 2471-2930
+55 (24) 2471-2961

ENCONTRO - Os encontros do Clube de Leitura Joaquim José Teixeira Leite funcionam na forma de café literário e reúnem um grupo de pessoas que tem em comum o gosto pelas letras, não importando idade ou formação.
13/06/2012 - 17h às 18h

OFICINA - O projeto "Viva! Cultura Popular" tem o objetivo de difundir e fortalecer as manifestações culturais tradicionais de

nossa região, além de promover o diálogo e o intercâmbio entre os grupos.
15/06/2012 - 14h às 18h

ENCONTRO - O Ecoclube Manoel da Silva Rebello é um projeto que visa contribuir para ampliar o contato das crianças com a natureza, levando-as ao conhecimento crítico sobre preservação e sustentabilidade.
16/06/2012 - 14h30 às 16h30

ENCONTRO - Tendo em vista a exposição temporária "Naturezas Mortas, Natureza Viva", o Museu receberá a artista Annie Luporini, que falará ao público sobre a criação de suas obras.
21/06/2012 - 14h às 16h

Museu Casa da Hera. Acervo: Ibram/MinC



MUSEUS

- PRÊMIO DARCY RIBEIRO ■
- PRÊMIO MÁRIO PEDROSA ■
- PRÊMIO IBRAM/COB MEMÓRIA ■
DO ESPORTE OLÍMPICO
- PRÊMIO DE ARTE CONTEMPORÂNEA ■
- PRÊMIO MODERNIZAÇÃO ■
DE MUSEUS - MICROPROJETOS
- PRÊMIO PONTOS DE MEMÓRIA ■
- PRÊMIO MEMÓRIAS BRASILEIRAS ■
- EDITAL IMPLANTAÇÃO E FORTALECIMENTO ■
DE SISTEMAS DE MUSEUS
- EDITAL MODERNIZAÇÃO DE MUSEUS ■
- EDITAL MAIS MUSEUS ■

PROGRAMA DE
FOMENTO AOS

MUSEUS

Ibram 2012

Saiba mais em www.museus.gov.br



Esta publicação é produto do Instituto Brasileiro de Museus - Ibram/MinC -, em parceria com o Ministério da Cultura.

Todo o conteúdo aqui exposto, como datas, endereços e horários são de responsabilidade dos museus que o divulgam. O Ibram/MinC não se responsabiliza por alterações destas informações.

As imagens do acervo Ibram/MinC não podem ser reproduzidas sem expressa autorização do instituto.

As imagens de divulgação dos museus foram voluntariamente ofertadas por estes e não devem ser reproduzidas sem expressa autorização daqueles que detem seus direitos.

A uso da identidade visual desta publicação é vetado para fins comerciais que não abranjam a divulgação do Roteiro Cultural Museus - Rio+20.

Informações: Assessoria de Comunicação - Ibram/MinC
Tel: +55 (61) 3521-4035
ascom@museus.gov.br

www.museus.gov.br





RIO+20
Conferência das
Nações Unidas
sobre
Desenvolvimento
Sustentável



apoio:

 **EMBRATUR**

realização:

ibram
instituto **brasileiro** de museus

Ministério da
Cultura

GOVERNO FEDERAL
BRASIL
PAÍS RICO É PAÍS SEM POBREZA